

AUSBILDUNGSMESSE

LANDSBERG 2023

...bewegt!



Sportzentrum Kaufering

Do, 28.9. für Schüler*innen und Eltern
Fr, 29.9. für Schüler*innen

...powered by

DELO



VORWORT

Markus Wasserle

KREISHANDWERKSMEISTER, UNTERNEHMER UND
FAMILIENVATER IM LANDKREIS LANDSBERG AM LECH

Der Übergang von der Schule in die Arbeitswelt ist ein **»bewegender« Schritt im Leben** eines jeden Jugendlichen. Dabei ist es in unserer heutigen Zeit von entscheidender Bedeutung, die persönlichen Fähigkeiten, Interessen und Leidenschaften zu erkunden, zu erkennen und demzufolge die eigenen beruflichen Ziele zu definieren.

Die Ausbildungsmesse Landsberg am Lech, auf dem Gelände des Sportzentrums in Kaufering, möchte alle jungen Menschen dazu ermutigen und befähigen, ihren neuen Lebensweg auf eine aktive Weise anzutreten. Um die **Talente von Morgen bei der Suche nach ihrem Wunsch- ausbildungsort praktisch zu unterstützen**, verschafft euch die Ausbildungsbroschüre 2023 ein umfangreiches Bild über die Messe, die sich präsentierenden Firmen und Bildungseinrichtungen aus allen Branchen des Handwerks, der Industrie und des Handels.

Der integrierte **Ausbildungs-Guide** unterstützt euch auch diesmal wieder detailliert mit allen notwendigen Informationen auf dem **»bewegten« Weg** vom Ende der Schule über die Talentfindung, die Jobsuche, den Bewerbungsprozess bis hin zum Ausbildungsvertrag.

Darüber hinaus unterstützen Schule, Eltern und Freunde, wie auch Berufsberater der Agentur für Arbeit und ehrenamtlichen Berufseinstiegsbegleiter der Kreishandwerkerschaft dabei, die neue Herausforderung zu bewältigen. Unabhängig von sozialer, kultureller oder wirtschaftlichem Hintergrund hat jeder von euch die Chance und Möglichkeit, seinen individuellen Weg in die Berufswelt zu finden, denn es besteht derzeit für euch ein reichliches – manchmal sogar ein Überangebot – an interessanten Ausbildungsplätzen. **Nutze Deine Chance!**

In einer **»bewegten« Welt**, die sich schnell verändert, ist Anpassungsfähigkeit und persönliche Veränderung unerlässlich. Die engagierten Vertreter der Firmen und Bildungseinrichtungen auf der Messe können euch dazu einiges sagen, spricht sie gerne darauf an.

Das Team der Ausbildungsmesse möchten mit euch gemeinsam die Weichen für eine erfüllende und erfolgreiche berufliche Ausbildung stellen.

Euer Markus Wasserle

GRUSSWORT

*Liebe Berufseinsteigerin,
lieber Berufseinsteiger,*

die Ausbildungsmöglichkeiten der Ausbildungsmesse 2023 des Landkreis Landsberg am Lech sind heuer erneut wieder sehr vielfältig. Nehmt euch daher die Zeit, euch nach euren Talenten und Wünschen zu orientieren, damit ihr euren Wunschausbildungsplatz findet.

Die kleineren Betriebe, die mittelständischen Firmen, die international tätigen Großunternehmen sowie die Bildungseinrichtungen aus dem Landkreis Landsberg am Lech und dem Umland sind stolz darauf, euch diese Vielfalt an Ausbildungsplätzen aus allen Bereichen des Handels, der Industrie und des Handwerks anbieten zu können.

Der Landkreis Landsberg am Lech ist landschaftlich eine wunderschöne Alpenvorregion mit hoher Lebensqualität, gut ausgebauter Infrastruktur, vielen Freizeitmöglichkeiten und bunten Kulturangeboten.

Unser weiter nachhaltig und ökologisch wachsender Wirtschaftsraum bietet innovative, grüne und zukunftsfähige Technologien, gute Karrierechancen wie auch sichere Zukunftsaussichten.

Wir sind bestens gerüstet und uns sicher, dass ihr hier auch den perfekten Start in euer Berufsleben finden könnt. Eine »bewegte« Ausbildungsmesse Landsberg am Lech wünschen Euch



Thomas Eichinger

LANDRAT
LANDKREIS LANDSBERG AM LECH



Doris Baumgartl

OBERBÜRGERMEISTERIN
LANDSBERG AM LECH



Thomas Salzberger

1. BÜRGERMEISTER
KAUFERING



Markus Nitsch

AGENTUR FÜR ARBEIT



Reinhard Häckl

INDUSTRIE- UND
HANDELSKAMMER



Thomas Krautwald

SCHULEWIRTSCHAFT NETZWERK

SCHIRMHERRSCHAFT

Oberstleutnant Herrmann

LEITER INSTANDSETZUNGSZENTRUM 13
UND STANDORTÄLTETER LANDSBERG AM LECH

Als dienstgradhöchster Offizier der im Standortbereich gelegenen militärischen Truppenteile und auch Leiter eines mittleren Instandsetzungsbetriebes für Avionikkomponenten verschiedenster Luftfahrzeugmuster der Bundeswehr habe ich sehr gerne und stellvertretend für alle Bundeswehrdienststellen im Standortbereich die Schirmherrschaft für die Ausbildungsmesse Landsberg am Lech 2023 übernommen.

In Zeiten, in denen durch den Angriff Russlands auf die Ukraine der Krieg nach Europa zurückgekehrt und damit der Frieden und die Freiheit unseres Landes gefährdet sind, ist auch eine Zeitenwende in der Bundeswehr eingeleitet worden. Im Zuge der Beschaffung modernster neuer Waffensysteme und Luftfahrzeuge **suchen wir junge Menschen**, die bereit sind diese Zeitenwende aktiv, **mit Innovationskraft und guten Ideen** hinsichtlich der bereits anstehenden und auch zukünftigen Herausforderungen mit zu gestalten.

Bei der Bundeswehr machen Sie sich stark für unsere Gesellschaft und übernehmen Verantwortung für Ihre Zukunft - als Soldatin oder Soldat, aber auch als zivile Mitarbeiterinnen und Mitarbeiter in unterschiedlichen Laufbahnen. Dafür qualifizieren wir Sie in über 1.000 Berufen – in Uniform und in Zivil an über 200 Standorten bundesweit, aber auch in Ihrem regionalen Umfeld, z. B. über bundeswehreigene Ausbildungswerkstätten.

Entdecken Sie Ihre Möglichkeiten! Als Soldatin oder Soldat tragen Sie im Rahmen der Landes- und Bündnisverteidigung oder auch in einem Auslandseinsatz besondere Verantwortung. Darum steht zu Beginn des Bewerbungsprozesses ein ausführliches Beratungsgespräch. Welche Laufbahn für Sie die passende ist, hängt unter anderem auch von Ihrer schulischen und beruflichen Ausbildung ab. Hierzu beraten Sie sehr gerne die **Karrierecenter der Bundeswehr** oder die jeweiligen Verantwortlichen in den **Bundeswehrdienststellen** direkt.

Ich wünsche Ihnen für Ihre Berufswahl alles Gute und würde mich sehr freuen, Sie demnächst als Soldatin oder Soldat bzw. Mitarbeiterin oder Mitarbeiter bei der Bundeswehr begrüßen zu können.

Ihr Oberstleutnant Bernd Herrmann



DIE RETTER VON MORGEN

ZUSAMMENARBEIT HAND IN HAND



Überflutete Häuser und verzweifelte Menschen, im Wasser treibende Autos und Haushaltsgegenstände sowie Hubschrauber über der Stadt – jedem sind noch die schrecklichen Bilder aus dem Ahrtal im Kopf präsent.

In diesen Extremsituationen wird die Bedeutung der Zusammenarbeit der ehrenamtlichen und beruflichen Rettungskräfte mit freiwilligen Helfern besonders deutlich.

Die Jugendgruppen der Blaulichtorganisationen aus dem Landkreis Landsberg zeigen eindrucksvoll, wie wir für ein Hochwasserereignis gerüstet sind.

Und jeder Besucher darf mit anpacken!

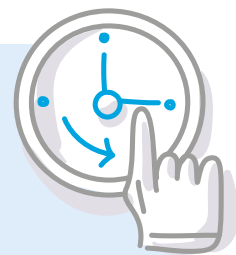


Live-Übungen

Do 28.09. | 17.30 – 20.30 Uhr

Fr 29.09. | 08.30 – 12.30 Uhr

auf der Aktionsfläche im Außenbereich



Mit dem Betrieb der landkreiseigenen Sandsackfüllanlage werden Feuerwehr, THW, Wasserwacht, BRK- und Malteser-Jugend die enge Zusammenarbeit der Jugendorganisationen – Hand in Hand – demonstrieren und mit eurer Hilfe einen Sandsackdeich erbauen.


Auf euren Besuch freuen sich:

Jugendfeuerwehren des Landkreis Landsberg am Lech
THW-Jugend Landsberg am Lech
Wasserwacht-Jugend Kreiswasserwacht Landsberg
Jugendrotkreuz Landsberg am Lech
Malteser Jugend Kaufering/Landsberg am Lech

INHALT

- 02 VORWORT / GRUSSWORT
- 04 SCHIRMHERRSCHAFT
- 05 DIE RETTER VON MORGEN
- 07 DAS MESSEGELÄNDE
- 08 AUSSTELLERLISTE NACH ALPHABET
- 09 VORTRÄGE
- 10 AUSSTELLERLISTE NACH BERUFEN
- 14 PLAN: DELO-HALLE (A)
- 16 PLAN: AOK-HALLE (B)
- 18 PLAN: GROB-ZELT (C)
- 20 PLAN: AKTIONSFLÄCHE (D)
- 20 JUGENDGRUPPEN

AUSBILDUNGS-GUIDE *zur Ausbildungsmesse 2023*

MIT FREUNDLICHER UNTERSTÜTZUNG DURCH DEN  Landkreis
Landsberg am Lech

- 23 1 Was kommt jetzt?
- 24 2 Welche Ausbildung,
welcher Beruf passt zu mir?
- 26 3 Die Ausbildung
- 28 4 Wo finde ich
eine Ausbildungsstelle?
- 30 5 Die Bewerbung und der Lebenslauf
- 32 6 Das Vorstellungsgespräch
- 34 7 Der Ausbildungsvertrag
- 36 8 Die Ausbildung
- 38 9 Das Duale Studium
- 40 10 Landkreis Landsberg am Lech
- 42 Impressum, Haftungshinweis

PROGRAMM



DONNERSTAG
28.09.2023

17.30 UHR

ERÖFFNUNG AM DELO-STAND
MIT DEM SCHIRMHERRN
OBERSTLEUTNANT BERND HERRMANN
UND ANSCHLIESSENDEM
MESSERUNDGANG

20.30 UHR

AFTER-MESSE-PARTY
FÜR AUSSTELLER
AM STAND DER BAU-INNUNG

FREITAG
29.09.2023

08.30 – 12.30 UHR

MESSEBETRIEB NUR FÜR
SCHÜLER*INNEN

Veranstaltungsort

SPORTZENTRUM KAUFERING
Bayernstraße 17, 86916 Kaufering



*Nicht verpassen:
An beiden Messetagen
Katastrophenschutzübungen
mit den
Rettern von morgen
(Seite 5).*

ÜBERSICHTSPLAN

DES MESSEGELÄNDES

AUSBILDUNGSMESSE

LANDSBERG 2023

...bewegt!



AUSSTELLERLISTE

A	DELO-HALLE	C	GROB-ZELT
B	AOK-HALLE	D	AKTIONSFLÄCHE

3C-Carbon Composite Company GmbH www.3C-Carbon.com	D01	Finanzamt Landsberg/Lech www.finanzamt.bayern.de/Landsberg	C40	NET New Electronic Technology GmbH ausbildung.net-gmbh.com	A17
Äztlicher Kreisverband Landsberg am Lech www.aekv-landsberg.de	B04	Franz Mensch GmbH karriere.franz-mensch.de/ausbildungsangebote/	A07	nitsche GmbH www.nitsche.com/karriere	A28
Agentur für Arbeit www.arbeitsagentur.de	A32	Fremdsprachen-Institut Augsburg www.fremdsprachen-institut-augsburg.de	A37	NORMA karriere.norma-online.de/de/karriere/	A38
Allgäu AzubiTopHotels www.allgaeu-azubi-tophotels.de	C15	Friseur-Innung www.friseure-landsberg.de	C52	Palmares Coiffeur palmares-coiffeur.de/karriere	A42
Amtsgericht Landsberg am Lech	A14	FRISTO Getränkemarkt GmbH www.fristo.de/karriere/ausbildung/	C20	Pichlmayr Senioren-Zentrum Landsberg www.pichlmayr.de	B05
AOK Landsberg portal.by.aok.de	B01	GROB-WERKE GmbH & Co. KG www.grobgroup.com	C01	PTA-Berufsfachschule Augsburg www.pta-schule-augsburg.de	B10
ASSNER BAUUNTERNEHMEN LANDSBERG www.assner.de	D06	HARDY'S Fitness www.hardys-Freizeit.de	A05	RATIONAL AG www.rational-online.com	C39
ATX Hardware GmbH www.atx-hardware.de/Ausbildung	B19	Hauk Modell- u. Formenbau GmbH www.hauk-modellbau.de	C48	Regens Wagner Holzhausen www.regens-wagner-holzhausen.de	A21
Auto & Service PIA GmbH www.muenchenundseen.ausbildung-autohaus.de	C21	Heimerer Schulen www.heimerer.de/ausbildung-umschulung	A18	Rieth Bauzentrum www.rieth-bauzentrum.de	A16
Autohaus Reisacher GmbH www.reisacher.de/bmw/karriere/	C02	HEINE Optotechnik www.heine.com/karriere/ausbildung	C41	Rudolf Hörmann GmbH & Co. KG www.hoermann-info.de/karriere	A41
AWO Bezirksverband Oberbayern e.V. www.awo-ausbildung.de	C37	Helmer GmbH Elektroanlagen & Automation www.helmer-net.de	A08	Scheiffel-Schmiederer KG www.scheiffel-schmiederer.de/ausbild	C22
AWO Sonnenkäfer/AWO Sonnenstrahl www.awo-obb.de	C36	HEP-Schule Diakonie Herzogsägmühle www.hep-fachschule.de	C25	Schönenberger Systeme schoenenberger-systems.com	C28
AzubiMovie azubimovie.de	C05	hg medical jobs.hg-medical.de	C44	Schreiner-Innung www.schreinerinnung-landsberg.de	C56
Bäcker-Innung München, Landsberg u. Erding www.baeckerinnung-muenchen.de	C51	Hilti www.hilti.de/ausbildung	B12	Schuhmacher-Innung www.khs-landsberg.de	C10
Bau-Innung www.bauinnung-landsberg.de	C55	Hirschvogel Group www.hirschvogel.com	A36	Schuster Maschinenbau GmbH www.schuster-maschinenbau.de/karriere	B09
Baumit GmbH baumit.de/ausbildung	C50	Hochland Deutschland GmbH www.hochland-group.com	A31	Sebastian-Kneipp-Schule, Bad Wörishofen www.kneippschule.de	B15
Bayerische Polizei www.mit-sicherheit-anders.de	A35	HWK für München und Oberbayern www.lehrlinge-fuer-bayern.de	C11	Seniorenstift Kaufering www.seniorenstift-kauferring.de	C17
Bayerisches Rotes Kreuz, KV Landsberg www.kvlandsberg.brk.de	A33	IHK für München und Oberbayern www.ihk-muenchen.de/de/	C46	SHK-Innung www.shk-landsberg.de	C57
BayWa AG azubi.baywa.de	C23	Ilim Timber Bavaria GmbH Ilim Timber Bavaria GmbH	A25	Simon & Partner StBG mbB www.simonundpartner.de	C33
BFS für Pflege Klinikum Landsberg am Lech www.klinikum-landsberg.de	A03	inglua Berufsfachschule Augsburg www.berufsfachschule-augsburg.de	A20	Sparkasse Landsberg-Dießen www.sparkasse-landsberg.de	B13
BFS Hotel- & Tourismusmanagement www.bsmn.de/hotour-badwoerishofen/	A06	InnoLas Semiconductor GmbH www.innolas-semiconductor.com	B02	Staatl. BFS für Glas und Schmuck www.bfs-ngl.de	B14
bio-verde www.bio-verde.de/ueber-uns/	C47	iwis mobility systems GmbH & Co. KG www.iwis.com	B07	Stampfl Entsorgung GmbH www.stampfl-entsorgung.de	D02
Bode Schule, BFS Gymnastik Tanz Sport www.bode-schule.de	B23	IWL gGmbH www.iwl-ggmbh.de	A09	Steuerteam Landsberg-München GmbH www.steuerteam.de	A04
Bundespolizei www.komm-zur-bundespolizei.de	A34	Josef Maier GmbH & Co. KG www.josef-maier.com/karriere/	A19	Strommer Tiefbau www.schulz-tiefbau.de	A10
Bundeswehr www.bundeswehrkarriere.de/	C12	JVA Landsberg am Lech www.justiz.bayern.de	A15	Szagun Steuerberater www.szagun-stb.de	A12
CAB Caritas - Pflege www.cab-a.de	B16	Kaminkehrer-Innung Oberbayern www.komminsteamschwarz.de	C53	Teufelbeschlagn www.teufelbeschlagn.de	C13
Chemieschule Dr. Erwin Elhardt www.chemieschule-bayern.de	A22	Kemapack GmbH www.kemapack.com/de/unternehmen/karriere/	B03	Toni Maurer GmbH & Co. KG www.toni-maurer.de	C38
corpuls I GS Elektromedizinische Geräte corpuls.world	C26	KFZ-Innung www.kfz-innung.de	C08	Uniper Kraftwerke GmbH uniper.energy	C16
DELO Industrie Klebstoffe www.delo.de/karriere/	A01	Kreiseigene Bäder Landkreis Landsberg www.kreiseigene-baeder.de	C24	V-Markt / V-Baumarkt www.v-markt.de/ausbildung	A30
Die Kolping Akademie www.die-kolping-akademie.de/standorte	C14	KUTTER www.kutter.de/karriere	C30	Vallox GmbH, Dießen am Ammersee www.vallox.de	A13
Die Landschaftsgärtner www.landschaftsgaertner.com/	C35	Laborschule Landsberg www.ata-landsberg.bayern.de	A02	VAV Medientechnik GmbH www.vav-medientechnik.de	C42
Dobler Bauunternehmung www.dobler.de	C18	Landkreis Landsberg am Lech www.landkreis-landsberg.de	B20	VEIT GmbH www.veit.de	A27
Dominikus-Ringeisen-Werk www.komm-zum-drw.de	C43	Landratsamt Landsberg am Lech Kreisbauhof mats.seghorn@LRA-LL.Bayern.de	D07	Viessmann Kraft-Wärme-Kopplung GmbH ausbildung-studium.viessmann.de	A11
Dr. Bayer & Kollegen - ZAHNÄRZTE www.implantate-landsberg.de	B21	Lebenshilfe Landsberg gGmbH www.lebenshilfe-landsberg.de	C19	Vion www.vioncareers.com/de/jobangebote/	A24
EDEKA Südbayern Handels Stiftung & Co.KG ausbildung.de	B22	LSV Lech-Stahl Veredelung GmbH www.lech-stahlveredelung.de	A29	VR Bank Starnberg-Herrsching-Landsberg eG www.vrsta.de/ausbildung	C29
edvhauck GmbH www.edvhauck.de	B06	Ludwig Beck www.ludwigbeck.de	C34	VR-Bank Landsberg-Ammersee eG www.vr-ll.de	A40
EICHLER GmbH www.eichler-service.de/karriere	A23	Ludwig Hunger Maschinenfabrik GmbH www.hunger-maschinen.de	C04	W. Renner GmbH www.renner-baustoffe.de	A26
Eirenschmalz Unternehmensgruppe www.eirenschmalz.de	C27	Malerei & Lackierinnung Oberland www.malerinnung-oberland.de	C09	Webasto Roof & Components SE www.webasto-career.com/de-de/	B18
Elektro-Innung www.elektro-innung-oberland.de	C07	MedeleSchäfer - Mercedes-Benz kfzjobs.medeleschaefer.de/de/	C49	Wirtschaftsschule Frenzel Kaufbeuren www.frenzelschule.de	C45
Fachakademie für Sozialpädagogik der AWO www.faks-awo.de	C32	Meindl-Köhle Umform- u. Systemtechnik www.meindl-koehle.de	A39	Wörlein Baumschulen GmbH www.woerlein.de	D04
Fachlehrerausbildung Staatsinstitut www.fachlehrer-augsburg.de	B11	Metall-Innung www.fachverband-metall-bayern.de	C58	Xaver Riebel Bauunternehmung GmbH & Co.KG www.riebel-bau.de	C31
FAKS Maria Stern Augsburg www.faks-augsburg.de	B08	Metzger-Innung www.metzgerinnung-landsberg.de	C06	ZARGES GmbH www.zarges.com/de/unternehmen/karrier	B17
FH Kufstein Tirol www.fh-kufstein.ac.at	C03	Michl Gruppe www.michl-gruppe.de/karriere	A43	Zimmerer-Innung www.zimmererinnung-landsberg.de	C54

VORTRÄGE

ZUR AUSBILDUNGSMESSE 2023



Vortragsraum 1 (Halle A)

ZEIT	UNTERNEHMEN	THEMA
09:30 – 09:50	RATIONAL AG	Studium mit der RATIONAL AG
10:00 – 10:20	DELO Industrie Klebstoffe	Ankommen, bleiben, wachsen: Deine Ausbildungsmöglichkeiten bei DELO
10:30 – 10:50	RATIONAL AG	Ausbildung mit der RATIONAL AG
11:00 – 11:20	DELO Industrie Klebstoffe	Ankommen, bleiben, wachsen: Deine Ausbildungsmöglichkeiten bei DELO
11:30 – 11:50	GROB-WERKE GmbH & Co. KG	Ausbildung und Duales Studium bei GROB
12:00 – 12:20	Elektro-Innung	Auch Handwerk macht Spaß

Vortragsraum 2 (Halle A)

ZEIT	UNTERNEHMEN	THEMA
09:30 – 09:50	Dominikus-Ringeisen-Werk	Ausbildung, Freiwilligendienste und Studium im Bereich der Heilerziehungspflege
10:00 – 10:20	Steuerteam Landsberg-München GmbH	Krisenfest & zukunftssicher- der Beruf des Steuerfachangestellten
10:30 – 10:50	Schönenberger Systeme	Ausbildung bei Schönenberger Systeme GmbH
11:00 – 11:20	CAB Caritas - Pflege	Mach was was Sinn macht - Karriere in der Pflege
11:30 – 11:50	Hirschvogel Group	Ausbildung bei Hirschvogel – persönlich zugeschnitten auf die Talente und Interessen eines jeden Azubis (m/w/d)
11:50 – 12:30	Markus Wasserle	Vom Schüler zum Unternehmer

Vortragsraum 3 (Halle B – 1.OG)

ZEIT	UNTERNEHMEN	THEMA
09:30 – 09:50	Hilti	IT-Berufe bei Hilti
10:00 – 10:20	ASSNER BAUUNTERNEHMEN LANDSBERG	BAU' DIR DEINE ZUKUNFT!
10:30 – 10:50	Hilti	Ausbildung bei Hilti
11:00 – 11:20	EICHLER GmbH	EICHLER macht uns nachhaltiger
11:30 – 11:50	Bundeswehr	Karrieremöglichkeiten beim Arbeitgeber Bundeswehr

AUSSTELLERLISTE

NACH BERUFEN

A DELO-HALLE	C GROB-ZELT
B AOK-HALLE	D AKTIONSFLÄCHE

Alle Berufsbezeichnungen beziehen sich auf alle Geschlechter (m/w/d)

Bau, Architektur, Vermessung

Anlagenmechaniker - Sanitär-, Heizungs- und Klimatechnik	C12	C23	D09
Baugeräteführer	C18	C30	D07
Bauzeichner	A41	C18 C31	C30 D06
Beton- & Stahlbetonbauer	C12 C31	C18 C55	C30 D06 D09
Estrichleger			C55
Fahrzeuglackierer		C21	D01
Feuerungs- und Schornsteinbauer			C55
Fliesen-, Platten- und Mosaikleger			C55
Holzmechaniker - Herstellen von Möbeln und Innenaussteilen			A25
Maler und Lackierer			C09
Maurer	C18	C30 C55	C31 D06
Rohrleitungsbauer		C18	C55
Schreiner / Tischler	C55	C56	D01
Straßenbauer	A10	C18 C55	C30 D07
Stukkateur			C55
Tiefbaufacharbeiter in allen FR			A10
Trockenbaumonteur			C18
Vermessungstechniker		C18	C30
Wärme-, Kälte- und Schallschutzisolierer			C55
Zimmerer	A41	C18	C54

Dienstleistung

Assistent für Hotel- und Tourismusmanagement			A06
Bundeswehr – Ausbildung im militärischen Bereich zum Soldaten		C12	D09

Bundeswehr – Zivile Berufsausbildung		C12	D09
Fachangestellter für Bäderbetriebe			C24
Fachkraft im Gastgewerbe			A06
Fachkraft – Gastronomie		A06	C15
Fachkraft – Küche		A06	C15
Fachmann - Restaurants und Veranstaltungsgastronomie		A06	C15
Fachmann – Systemgastronomie			A06
Friseur			C52
Hotelfachmann		A06	C15
Koch	A06	C12 C39	C15 D09
Kosmetiker			C15
Polizeivollzugsbeamter (mittlerer nichttech. Dienst)			A35

Elektro

Elektroniker für Automatisierungstechnik	A23	C01	A08 C28
Elektroniker für Betriebstechnik	A24 A36 C12 C27 D05	A25 B09 C16 C50 D08	A31 B12 C26 D01 D09
Elektroniker für Energie- und Gebäudetechnik	A08 C12	A41 C18	C07 D09
Elektroniker für Informations- und Systemtechnik	A08	C12	D09
Elektroniker für Geräte und Systeme		A01	A17
Industrieelektriker	C26	C41	D05

Gesundheit

Ergotherapeut			A18
Heilerziehungspfleger	A21	C25	C43
Masseur			B15
Medizinischer Fachangestellte/-r	C12		D09

Notfallsanitäter	A33	C12	D09
Pflegefachhelfer	A18 B16	A33 C17	B05 C37
Pflegefachmann	A03 B05	A18 B16	A33 C17 C37
Pharmazeutisch-technischer Angestellter			B10
Physiotherapeut		A18	B15
Rettungssanitäter	A33	C12	D09
Zahnmedizinischer Fachangestellter	B21	C12	D09

IT, Computer

Fachinformatiker verschiedene FR	A01 A25 A31 B06 C02 C26 C41	A07 A28 A36 B12 C12 C30 D01 D08	A24 A30 A41 C01 C20 C39 D05 D09
IT-Systemelektroniker	C12	C42	D09
Kaufmann IT-System-Management	A09	A28	A40 B12

Kunst, Kultur, Gestaltung

Gestalter für visuelles Marketing			C34
Glasbläser FR Kunstaugen, Christbaumschmuck, Glasgestaltung			B14
Glasveredler FR Kanten- und Flächenveredelung, Schliff, Gravur etc.			B14
Goldschmied FR Schmuck, Juwelen, Ketten			B14
Graveur SP Flachgraviertechnik, Reliefgraviertechnik			B14
Silberschmied, SP Metall, Email			B14

Landwirtschaft, Natur, Umwelt & Umwelttechnik

Fachkraft – Kreislauf- & Abfallwirtschaft			D02
Gärtner verschiedene FR		C35	D04

AUSSTELLERLISTE

NACH BERUFEN

A DELO-HALLE	C GROB-ZELT
B AOK-HALLE	D AKTIONSFLÄCHE

Alle Berufsbezeichnungen beziehen sich auf alle Geschlechter (m/w/d)

Landwirt A21

Schornsteinfeger (= Kaminkehrer) C53

Medien

Mediengestalter Bild & Ton A01 C12 D09

Mediengestalter für Digital & Print A01 A41 C12 C41 D09

Metall, Maschinenbau

Fachkraft für Metalltechnik C39

Industriemechaniker A01 A24 A25 A27 A29 A31 A36 B07 B09 B12 B17 C01 C04 C16 C27 C39 C41 D01 D08

Konstruktionsmechaniker C01

Maschinen- und Anlagenführer A41 C41

Mechatroniker A01 A11 A31 A36 B07 B12 B18 B19 C01 C12 C39 C58 D09

Metallbauer für Konstruktionstechnik A41 C13 D06

Metallbauer für Metallgestaltung C58

Metallbauer für Nutzfahrzeugtechnik C38 C58

Oberflächenbeschichter C41

Technischer Modellbauer C48

Technischer Produktdesigner A36 B19 C01 C26 C28 C38 D01 D05

Technischer Systemplaner A41 C28

Werkstoffprüfer Metalltechnik A01 A36

Werkstoffprüfer Wärmebehandlungstechnik A01 A29

Werkzeugmechaniker A36 A39 B07 C41

Zerspanungsmechaniker A36 A39 B19 C01 C04 C44

Naturwissenschaften – Chemie, Biologie, Physik, Pharmazie

ATA für Biotechnologie A02

ATA für Lebensmittelanalytik A02

ATA für Pflanzen- und Umweltanalytik A02

Biologielaborant C12 D09

Biologisch-Technische Assistent A22

Chemielaborant A01 B12 C12 D09

Chemikant B12

Chemisch/-technische/-r Assistent A22

Milchwirtschaftlicher Laborant A31

Produktionsfachkraft Chemie A01

Produktion, Fertigung

Aufbereitungsmechaniker C30

Bäcker C51

Fachkraft für Lebensmitteltechnik A24 C47 D08

Fleischer / Metzger A24 C06 D08

Milchtechnologe A31

Schuhmacher, -fertiger C10

Verfahrensmechaniker C18 C41 C50

Soziales, Pädagogik

Erzieher A21 A33 B08 C19 C25 C32 C36 C43

Erzieher - Jugend- und Heimerziehung A09 C19 C25 C43

Freiwilligendienst A09 A21 A33 C19 C25 C43

Praktikum für soziale Berufe A21 C19 C25 C43

Sozialpädagogischer Assistent / Kinderpfleger A09 A33 C19 C25 C36

Sportlehrer B11

Technik, Technologiefelder

Land- und Baumaschinenmechatroniker A25 C18 C23 C30

Verkehr, Logistik

Berufskraftfahrer A41 B22 C12 C18 C20 D09

Fachkraft für Lagerlogistik A01 A07 A11 A26 A27 B12 B22 C01 C12 C18 C20 C21 C22 C23 C26 C27 C38 C39 C41 C47 C49 C50 D05 D09

Fachlagerist A11 A23 B22 C20 C23 C26 C47 D05

Fluggerätmechaniker C12 D09

Karosserie- und Fahrzeugbaumechaniker alle FR C21

Kfz-Mechatroniker C02 C08 C21 C30 C38 C49

Mechatroniker für Karosserieinstandhaltungstechnik C49

Straßenwärter D07

Zweiradmechatroniker für Fahrrad- oder Motorradtechnik C02

Wirtschaft, Verwaltung

Automobilkaufmann C02 C21 C49

Bankkaufmann A40 B13 C29

Fachangestellter für Arbeitsmarktdienstleistungen A32

Fachverkäufer im Lebensmittelhandwerk A30 C51

Finanzanwärter / Steueranwärter C40

Fremdsprachenkorrespondent A20 A37

Handelsfachwirt im Einzelhandel C20

Handelsfachwirt im Groß- und Außenhandel A07 B03

AUSSTELLERLISTE

NACH BERUFEN

A DELO-HALLE	C GROB-ZELT
B AOK-HALLE	D AKTIONSFLÄCHE

Alle Berufsbezeichnungen beziehen sich auf alle Geschlechter (m/w/d)

Industriekaufmann	A01	A11	A16
	A17	A24	A25
	A27	A29	A36
	A41	B09	B12
	B17	B18	B19
	C01	C18	C26
	C27	C28	C30
	C31	C39	C41
	C47	D01	D05
			D08

Justizfachangestellter	A14	A15
------------------------	-----	-----

Kaufmännische Ausbildung & Handelsfachwirt (Abiturientenmodell Handel)	A38	B03
	C20	C34

Kaufmann für Büromanagement	A09	A12	A21
	A23	A26	A33
	A40	A43	B13
	C02	C12	C18
	C20	C26	C38
	C49	D02	D03
	D05	D06	
		D09	

Kaufmann für Dialogmarketing	B12	C29
------------------------------	-----	-----

Kaufmann für Digitalisierungsmanagement	B13	C18	C29	C41
---	-----	-----	-----	-----

Kaufmann für E-Commerce			A07
-------------------------	--	--	-----

Kaufmann für Groß- und Außenhandel	A07	A13	A16
	A24	A26	A30
	B03	C22	C23
			D08

Kaufmann für Marketingkommunikation	A07	A40	A41	C26	D05
-------------------------------------	-----	-----	-----	-----	-----

Kaufmann für Spedition und Logistikdienstleistungen	A01	A43	C12	D03	D09
---	-----	-----	-----	-----	-----

Kaufmann für Tourismus und Freizeit			C15
-------------------------------------	--	--	-----

Kaufmann für Versicherungen und Finanzanlagen			C02
---	--	--	-----

Kaufmann im Einzelhandel	A21	A30	A38
	C02	C20	C34
			C49

Sozialversicherungsfachangestellter			B01
-------------------------------------	--	--	-----

Steuerfachangestellter	A04	A12	C33
------------------------	-----	-----	-----

Verkäufer	A21	A30	A38	C20
-----------	-----	-----	-----	-----

Verwaltungsfachangestellter			B20
-----------------------------	--	--	-----



Duales Studium (Ausbildungs-integriertes Studium / Praxis-integriertes Studium)

Arbeitsmarkt				A32
--------------	--	--	--	-----

Architektur				A41
-------------	--	--	--	-----

Bauingenieurwesen	A10	A41	C12	
		C30	D09	

Betriebswirtschaftslehre	A01	A24	A26	
	A38	A43	B18	
	C12	C22	C23	
	D03	D08	D09	

Bildungswissenschaften			C12	D09
------------------------	--	--	-----	-----

Elektro- und Informationstechnik	B09	B12	B18	
	C01	C12	C26	
		D05	D09	

Elektrotechnik				A01
----------------	--	--	--	-----

Energie- / Umwelttechnik	C03	C12	D09
--------------------------	-----	-----	-----

Geschichte			C12	D09
------------	--	--	-----	-----

Hotel- und Gastronomiemanagement				C15
----------------------------------	--	--	--	-----

Informatik	A36	A43	C03	
	C12	C39	D03	
			D09	

Informationstechnologie	A32	A36	A43	
	C12	D03	D09	

Internationales Management / Business	C03	C39	C41
---------------------------------------	-----	-----	-----

Kommunikationsmanagement				C03
--------------------------	--	--	--	-----

Lebensmittel / Ernährung			A24	D08
--------------------------	--	--	-----	-----

Logistik, Transport, Verkehr	A43	C12	D03	
			D09	

Maschinenbau	A01	B09	B18	
	C01	C12	C39	
		C48	D09	

Mechatronik	C01	C12	C39	
			D09	

Medien	C03	C12	D09
--------	-----	-----	-----

Medizin, Soziales, Pflege, Psychologie	B16	C12	C43	D09
--	-----	-----	-----	-----

Metall und Elektronik				A29
-----------------------	--	--	--	-----

Nautik		C12	D09
--------	--	-----	-----

Pharmazie		C12	D09
-----------	--	-----	-----

Polizei und Öffentlicher Dienst	A34	C40
---------------------------------	-----	-----

Recht		C12	D09
-------	--	-----	-----

Sonst. Verbundstudium			C41
-----------------------	--	--	-----

Sozial-Wissenschaften / -wirtschaft				
	B16	C12	D09	

Sport / Gesundheit	A05	C03	C12	D09
--------------------	-----	-----	-----	-----

Tourismus-, Hotel- und Event-Management				
		C03	C15	

Veterinärmedizin		C12	D09
------------------	--	-----	-----

Wirtschaft / Handel	A16	A38	B03	
	C03	C20	C23	
			C34	

Wirtschaftsinformatik				A01
-----------------------	--	--	--	-----

Wirtschaftspsychologie		C12	D09
------------------------	--	-----	-----

Wirtschaftswissenschaften / -ingenieurwesen				
	B18	C01	C03	

Zahnmedizin		C12	D09
-------------	--	-----	-----

22|11|2023

TAG DER AUSBILDUNG

Steig ein - wir zeigen dir, wo und wie Ausbildung läuft!

MIT DEM BUS ZU DEN
UNTERNEHMEN



inkl. Bus-Routen

inkl. Snack/Getränk

**Ticket-
Preis:
5 Euro**

**AN DIESEM TAG BIETEN
WIR EUCH EIN WIRKLICH
SPANNENDES ANGEBOT AN!**

Eine ganze Vielzahl an BUS-ROUTEN von Landsberg und Umgebung zu den jeweiligen Ausbildungsbetrieben in der Region. Thematisch gebündelt, vom internationalen Player - bis zum innovativen Geheimtipp.

Vor Ort erlebt ihr eine ganze Menge interessanter Ausbildungsberufe live und in Farbe. Ihr könnt Fragen stellen, Reinschnuppern, Mitmachen und euch ein Bild von den ausgewählten Berufen und Betrieben machen.



AUSBILDUNGSMESSE
LANDSBERG

...bewegt!



Kreishandwerkerschaft
Landsberg am Lech

Ticket: 
www.theos-tickets.de

DELO-HALLE (A)

Vortragsraum 1

A11 Viessmann	A12 Szagun Steuerberater	A13 Vallox GmbH HOME of FRESH AIR	A14 Amtsgericht LL	A15 Justizvollzugsanstalt Landsberg	A16 RIETH BAUZENTRUM
------------------	-----------------------------	--------------------------------------	-----------------------	--	-------------------------

A10 Strommer Tiefbau	A36 Hirschvogel Group		A28 nitsche GmbH		A17 NET GmbH
A9 IWL gGmbH	A41 Rudolf HÖRMANN Gewerbe- und Agrarbau	A37 Fremdsprachen-Institut Augsburg	A33 Bayerisches Rotes Kreuz	A29 LSV Lech-Stahlveredlung	A18 Heimerer Schulen
A8 HELMER GMBH intelligente Elektroanlagen	A38 NORMA		A34 Bundespolizei	A30 V-Markt / V-Baumarkt	A19 Josef Maier
A7 Franz Mensch	A42 Palmares Coiffeur	A39 Meindl-Köhle	A35 Bayer. Polizei	A31 Hochland	A20 ilingua Augsburg
A6 BFS Hotel- & Tourismusmanagement	A40 VR-Bank Landsberg-Ammersee eG		A32 Agentur für Arbeit		A21 Regens Wagner Holzhausen
A5 HARDY'S Fitness	A27 VEIT GmbH	A26 W. Renner GmbH	A25 Ilim Timber Bavaria GmbH	A24 VION	A22 Chemieschule Dr. Elhardt
A4 Steuerteam	A1 DELO				A23 EICHLER GmbH
A3 BFS für Pflege Klinikum LL	A2 Laborschule LL ATA Ausbildung			A43 Michl Gruppe Spedition und Logistik	

WC

Vortragsraum 2

WC

Projektstand Tag der Ausbildung



AZUBI-BERICHT DELO

EINE FIRMA – VIELE MÖGLICHKEITEN



Karrierestart Ausbildung Mit der Wahl der Ausbildungsrichtung trifft man die erste wichtige Entscheidung für den eigenen Berufsweg – aber noch lange nicht die letzte. Welche Möglichkeiten es danach gibt und warum eine Ausbildung immer eine solide Basis ist, zeigen die Beispiele von drei DELO-Mitarbeitenden.

Moritz, Elektroniker für Geräte und Systeme, staatl. geprüfter Techniker

Meine Ausbildung bei DELO habe ich 2013 direkt nach dem Fachabitur gestartet. Nach einem Schnuppertag in meiner späteren Abteilung war mir sofort klar, dass ich bei DELO arbeiten möchte. Vor allem das starke Gemeinschaftsgefühl hat mir gefallen und dass ich sofort in reale Projekte integriert wurde. Später habe ich noch die Weiterbildung zum staatlich geprüften Techniker in Vollzeit draufgesattelt und ein Jahr Erfahrungen in einer anderen Firma gesammelt. Dort habe ich aber schnell gemerkt, dass ich gerne zu DELO zurückkehren würde. Mit meiner aktuellen Stelle als Teamkoordinator in meiner alten Abteilung hat sich dafür für mich genau die richtige Tür geöffnet.

Danica, Industriekauffrau, B.A. International Business

Bei DELO angefangen habe ich vor zehn Jahren mit einer Ausbildung zur Industriekauffrau. Die Zeit war perfekt, um die verschiedenen Abteilungen des Industrieunterneh-

mens kennenzulernen. Nach einem Jahr Arbeitserfahrung habe ich auf Eigeninitiative, mit DELO als Partnerunternehmen, ein duales BWL-Studium an der DHBW gestartet. Durch das Studium, sowie durch die Praxisphasen bei DELO, habe ich sehr viel Neues gelernt. Heute arbeite ich im Prozess- und Wissensmanagement für unsere globale Vertriebsabteilung und mache nebenberuflich meinen Master an der Hochschule München. DELO bietet super viele Möglichkeiten, sich persönlich sowie beruflich weiterzuentwickeln.

Simon, Chemielaborant, staatl. geprüfter Techniker

Zu DELO bin ich 2012 über ein einwöchiges Schulpraktikum gekommen. Die Arbeit im Labor hat mir so viel Spaß gemacht, dass ich mich danach recht schnell für eine Ausbildung zum Chemielaboranten entschieden habe. Nach meinem Abschluss 2017 habe ich zweieinhalb Jahre in der Forschung und Entwicklung gearbeitet und anschließend die Vollzeit-Weiterbildung zum Chemietechniker angehängt. DELO hat mich hierbei sehr unterstützt, auch finanziell. Mein Vertrag hat während der zwei Jahre nur geruht, sodass ich im letzten Jahr direkt wieder einsteigen konnte – und das als Gruppenleiter.

Wenn du auch ein Schnupperpraktikum machen möchtest oder dich für eine Ausbildung bei DELO interessierst, informiere dich gerne unter delo.de/karriere/ausbildung.

AOK-HALLE (B)



AUSBILDUNG BEI DER AOK LANDSBERG

„JA, ICH WILL!“



©AOK

Nach der Schule einen Beruf zu finden, der Spaß macht, bei dem man gut verdient und der einem etwas für das spätere Leben bringt, ist gar nicht so einfach.

Warum also auf eine Schiene festlegen? Bei der AOK Bayern kann ich in die unterschiedlichsten Bereiche „schnuppern“ und nach der Ausbildung stehen mir alle Wege offen. Egal ob Marketing, Personal, Sachbearbeitung oder die klassische Kundenberatung.

ICH GEHE NEUE WEGE

Man glaubt es kaum, aber Akten sortieren und Kaffee kochen war gestern. Die Ausbildung ist so abwechslungsreich wie keine zweite. Mit Zeiten im Bildungszentrum in Hersbruck, in der Berufsschule oder in anderen Direktionen kommt so schnell sicher keine Langeweile auf.

Schon in der Ausbildung arbeiten wir in kleineren Projekten mit. Die Persönlichkeit jedes Einzelnen steht hierbei im Vordergrund.

WIR KOMMEN GEMEINSAM VORAN

Als Sozialversicherungsfachangestellter (m/w/d) arbeitet man hauptsächlich im Team und das schweißt zusammen. Bei Fußball- oder Ski-Turnieren setzen wir uns auch nach der Arbeit für unser Team ein und haben Spaß mit Kollegen aus ganz Bayern.

WIR WOLLEN GROSSES ERREICHEN

Mit dieser Lehre kann man eine tolle Karriere starten. Davon sind wir überzeugt. Nach der Ausbildung finanziert die AOK Bayern für interessierte und motivierte Kolleginnen und Kollegen das Studium zum AOK Betriebswirt. Bei voller Gehaltszahlung wird man hier bestmöglich auf Experten- oder Führungsaufgaben vorbereitet und für die Kurse freigestellt.

Du brennst auch für diese Möglichkeiten?

Dann zeig uns, wer du bist und bewirb dich jetzt unter www.aok.de/karrierestart für die Ausbildung zum Sozialversicherungsfachangestellten (m/w/d) ab 01.09.2024.

Kontakt:



AOK Bayern – Die Gesundheitskasse

Geschäftsstelle Landsberg

Nathalie Buhmann

Telefon: 08191 325-117

GROB-ZELT (C)

C27 Eirenschmalz Unternehmensgruppe		C28 Schönenberger Systeme		C29 VR Bank STA-Hersching- Landsberg eG		C30 & C31 KUTTER und Xaver Riebel Bauunternehmen	
C26 corpuls		C48 Hauk Modell- und Formenbau GmbH		C37 AWO		C38 Toni Maurer	
C25 HEP-Schule Herzogsägmühle		C49 MedeleSchäfer Mercedes Benz		C43 DRW Breitbrunn		C39 RATIONAL AG	
C24 Kreiseigene Bäder		C50 Baumit GmbH		C44 hg medical GmbH		C40 Finanzamt	
C23 BayWa AG		C21 Auto & Service PIA GmbH		C20 FRISTO GETRÄNKEMARKT GmbH		C36 AWO Kitas	
C22 SCS KG Holzwerke		C18 Dobler Bauunternehmen		C19 Lebenshilfe Landsberg gGmbH		C1 GROB	
C17 Seniorenstift		C16 UNIPER Kraftwerke		C15 Allgäu AzubiTopHotels		C2 Autohaus Reisacher GmbH	
C14 Kolping		C13 Teufelbeschlag		C12 Bundeswehr		C3 FH Kufstein Tirol	
C11 Handwerks- kammer für München und Oberbayern		C10 Schuhmacher- Innung		C9 Maler- und Lackierer-Innung Oberland		C4 Ludwig Hunger Maschinenfabrik	
C8 KFZ-Innung		C7 Elektro-Innung		C6 Metzger-Innung		C5 AzubiMovie	
C5 VAV Medientechnik		C4 IHK München und Oberbayern		C3 Kaminkehrer- Innung		C2 Bäcker-Innung	
C4 Wirtschafts- schule Frenzel Kaufbeuren		C3 bio-verde Naturfeinkost		C2 Lebenshilfe Landsberg gGmbH		C1 GROB	
C3 AWO		C2 Toni Maurer		C1 GROB		C0 KUTTER und Xaver Riebel Bauunternehmen	



**Du bist das wichtige, fehlende Teil.
Jetzt Deine Ausbildung bei GROB starten.**

Unsere Ausbildungsberufe (m/w/d)

- Elektroniker
- Fachinformatiker
- Fachkraft für Lagerlogistik
- Industriekaufleute
- Industriemechaniker
- Konstruktionsmechaniker
- Mechatroniker
- Technische Produktdesigner
- Werkstoffprüfer
- Zerspanungsmechaniker

Unsere dualen Studiengänge (m/w/d)

- Elektro- & Informationstechnik
- Maschinenbau
- Mechatronik
- Wirtschaftsingenieurwesen

Schwerbehinderte und deren gleichgestellte Bewerberinnen und Bewerber werden bei gleicher Eignung besonders berücksichtigt.

Das bieten wir Dir:

- Modernes Ausbildungszentrum
- Events und Trainings
- Flexible Arbeitszeiten
- Fahrtkostenzuschuss
- Wohnungszuschuss sowie Übernahme von Umzugskosten
- Monatliche Essenspauschale
- Zuschuss für Fitnessstudio
- GROB Leasingfahrzeug für die besten Azubis

**Bewirb Dich jetzt auf unsere
Ausbildungsplätze!**

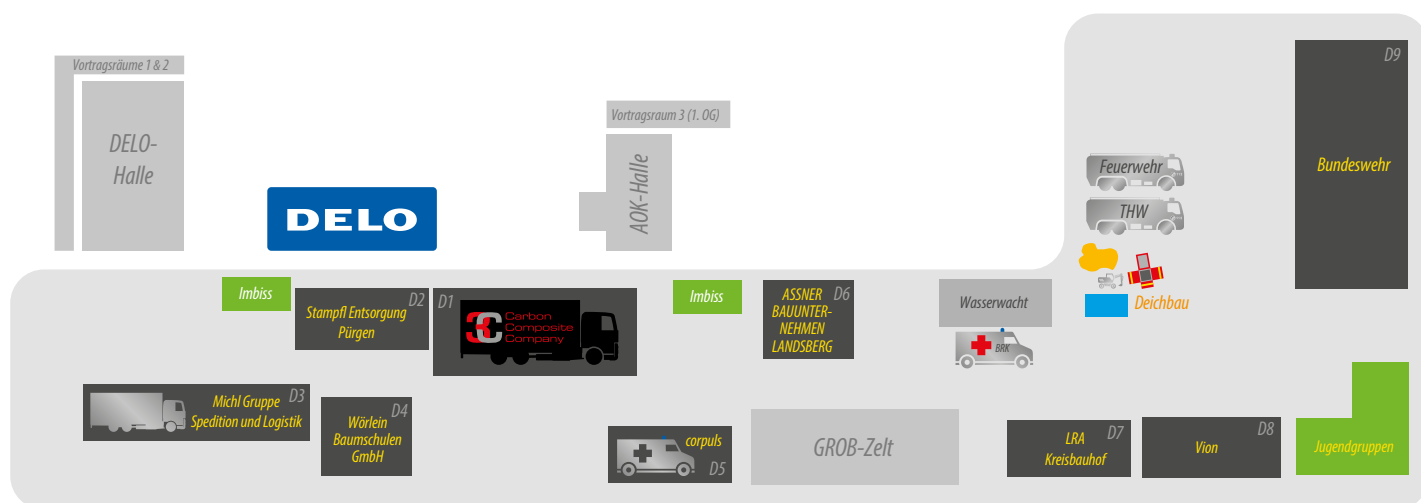
karriere.grobgroup.com



Enter the world
of highly-innovative
production and
automation systems

AKTIONSFLÄCHE (D)

IM AUSSENBEREICH



JUGENDGRUPPEN

Folgende Gruppen beteiligen sich bei der Ausbildungsmesse 2023:

KREISJUGENDRING LANDSBERG

www.kjr-landsberg.de

Ansprechpartner: Stefan Ehle / Julia Baumüller

JUGENDFEUERWEHR LANDKREIS LANDSBERG

www.kfv-landsberg.net/fachbereiche/jugend

Ansprechpartner: Benno Dierkes

JUGENDROTKREUZ LANDKREIS LANDSBERG

www.kvlandsberg.brk.de/angebote/ehrenamt/jugendrotkreuz.html

Ansprechpartnerin: Anja Kratz

WASSERWACHT-JUGEND LANDKREIS LANDSBERG

www.kvlandsberg.brk.de/angebote/ehrenamt/wasserwacht.html

Ansprechpartnerin: Isabel Wildner

THW-JUGEND LANDSBERG

www.ov-landsberg.thw.de/jugend/

Ansprechpartner: Florian Weinert

LECHRAIN-VOLLEYS

www.lechrain-volleys.de/jugendteams

Ansprechpartnerin: Isabel Wildner

ZIRKUSVIRUS E.V.

www.zirkusvirus-landsberg.de

Ansprechpartnerin: Stella Plott

STADTJUGENDKAPELLE LANDSBERG

www.jugendkapelle.de

Ansprechpartnerin: Alexandra Loheit

NATURSCHUTZJUGEND IM LANDESBUND FÜR VOGELSCHUTZ (LBV)

www.landsberg.lbv.de/umweltbildung-1/kinder-und-jugendgruppen/

Ansprechpartnerin: Thea Wolf

DPSG-JUGEND LANDSBERG

www.dpsg-rochus-spiecker.de/category/stamm-landsberg/

Ansprechpartner: Felix Iglhaut

MALTESER JUGEND LANDSBERG / KAUFERING

www.malteser-dioezese-augsburg.de/unsere-standorte/landsberg-kaufering.html

Ansprechpartnerin: Sarah Schmölz

Starten Sie von der Pole-Position in Ihre berufliche Zukunft!



Die 3C-Carbon Composite Company GmbH ist ein stark expandierendes Unternehmen. Wir sind im Bereich der Herstellung von Hightech-Faserverbundstrukturen unter anderem in diesen Bereichen tätig:

- **Automotive (u.a. Formel 1)**
- **Aerospace**
- **Maschinenbau**
- **Medizintechnik**



Schreiner (m/w/d)
Industriemechaniker (m/w/d)
Technischer Produktdesigner (m/w/d)
Fahrzeuglackierer (m/w/d)
Elektroniker - Fachrichtung Betriebstechnik (m/w/d)
Fachinformatiker - Fachrichtung Systemintegration (m/w/d)
Industriekaufmann/-frau (m/w/d)

Praktikum
Bachelor- oder Masterarbeit
Direkteinstieg
Duales Studium

Eine ausgezeichnete Ausbildung hat bei uns den höchsten Stellenwert.

Steuern Sie jetzt schon in Richtung Zukunft und starten Sie Ihre erfolgreiche Karriere in unserem Team.



AUSBILDUNGS-GUIDE

zur Ausbildungsmesse 2023

MIT FREUNDLICHER UNTERSTÜTZUNG DURCH DEN  Landkreis
Landsberg am Lech



Was kommt, wenn die Schule beendet ist?

Was will ich später mal beruflich werden?

Wie finde ich eine Ausbildungsstelle?

Wie bewerbe ich mich und was muss ich beachten?

Wer hilft mir? – Wo finde ich was? – Duales Studium?

*Liebe Schülerin,
lieber Schüler,*

mit dem 1. Ausbildungs-Guide möchten wir euch in Sachen Orientierung und Ausbildung noch besser unterstützen. Wir – das sind die Mitarbeiter der Ausbildungsmesse Landsberg in Kooperation mit der Agentur für Arbeit in Landsberg.

Der Ausbildungs-Guide beinhaltet zwei Teile: Der 1. Teil ist Inhalt dieser Messebroschüre, den 2. Teil findet ihr auf unserer Webseite. Sie liefern gute Anhaltspunkte zur Gestaltung eures zukünftigen Berufslebens.



1. TEIL

**Dein Weg nach der Schule
bis zu deiner Ausbildung**

auf den folgenden Broschürenseiten

2. TEIL

**Beschreibung der beliebtesten Ausbildungs-
berufe der Ausbildungsmesse**

unter landsberg.ausbildungsmesse.org

Weitere Informationen auch bei der

 **Bundesagentur
für Arbeit**



1 Was kommt jetzt?

Orientierung für die Zeit nach der Schule

Endlich, der Schulabschluss ist in greifbare Nähe gerückt oder sogar schon geschafft! Nach neun, zehn oder zwölf Jahren werden oder hast du den ersten Lebensabschnitt hinter dich gebracht.

Wie planst du deine Zukunft weiter?

Hast du deinen Weg, den du in deinem Leben gehen möchtest, schon gefunden? Weißt du schon, was du willst? Oder bist du noch etwas verunsichert? Dazu kommt noch die Familie, deine Freunde, die erste Liebe und das, was dir wichtig ist im Alltag.

Wie gehst du mit all dem in unserer Leistungsgesellschaft um, in der die Digitalisierung immer wichtiger wird? Gleichzeitig spürst du vielleicht auch deine Verantwortung, willst das Klima schützen und die Welt verbessern. Wie geht das zusammen?

Zudem leben wir in unsicheren Zeiten: Krieg, Naturkatastrophen, Pandemie, Umstellung unserer Energie- und Stromgewinnung – das sind nur die wichtigsten Punkte.

Welche Möglichkeiten gibt es?

Vermutlich willst du auch einiges ausprobieren, bevor „der Ernst des Lebens“, deine Ausbildung oder ein Studium beginnt. Möchtest du erst einmal woanders hin, etwa ins Ausland, dich im Freiwilligendienst engagieren oder noch etwas ganz anderes erleben?

Die Antworten darauf und die daraus resultierenden Entscheidungen sind nicht so einfach zu treffen. Du kannst auch noch nicht so genau abschätzen, welche Folgen diese Entscheidungen für deine persönliche Zukunft und dein späteres Berufsleben haben werden.

Wir möchten dich ganz praktisch unterstützen, indem wir

Weitere Informationen auch bei der



Kreishandwerkerschaft
Landsberg am Lech



dir erst einmal die wichtigsten Optionen aufzeigen, die du nach der Schule hast. Diese sind:

SCHULE

Übertritt auf eine weiterführende Schule

DER KLASSISCHE EINSTIEG

Beginn einer Ausbildung

STUDIUM

Duales Studium, Schnupperstudium oder Vollzeitstudium

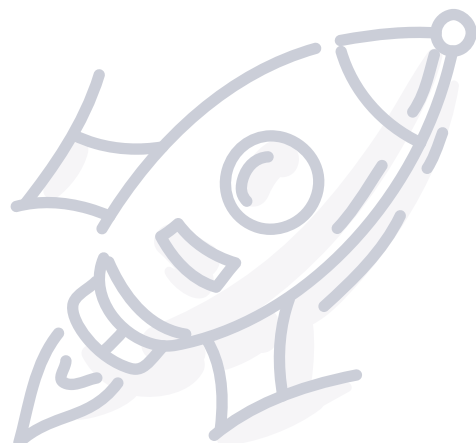
DAS BRÜCKENJAHR

Praktikumsjahr, Freiwilligendienst/freiwilliges soziales Jahr/freiwilliges ökologisches Jahr, Au-pair, Work and Travel, Erasmus-Programm

Sehr hilfreich dabei ist, dass du dich über alle vorstehenden Optionen konkret informierst, dich auch von deinen Lehrern beraten lässt und mit deiner Familie oder Freunden darüber sprichst.

Niemand kann dir diese Entscheidung abnehmen, nur du allein kannst sagen, wie dein Weg weitergehen soll.

Wir können dir eine Orientierungshilfe zum Thema Ausbildung geben.



2

Welche Ausbildung, welcher Beruf passt zu mir?

1. Allgemeines

Das kannst du mit der Beantwortung der folgenden Fragen selbst herausfinden:



Was kannst du gut und was macht dir Spaß?

Was hast du als Kind gerne gespielt?

Was sind deine Interessen?

Welche Träume und Visionen hast du?

Diese Betrachtungsweise geht davon aus, dass die Verbindung von deinen Begabungen und Talenten mit deinen Interessen, Leidenschaften und Träumen dir deinen Weg weist.

Aber welche Begabungen, Talente, Interessen, Leidenschaften, Persönlichkeit, Ideale und Träume hast du genau? Und wenn du das alles irgendwie schon weißt, wie hilft dir das bei der Berufswahl?

Alles ganz schön kompliziert!

2. Potenzialanalyse

Es fängt in der Schule mit der sogenannten Potenzialanalyse an. Du löst mithilfe von Lehrkräften oder Fachleuten praxisbezogene Aufgaben aus der Lebenswelt. Mit den Ergebnissen wird dir ein Feedback gegeben.

Es soll dir Impulse liefern, damit du dich beruflich orientieren kannst: Wo liegen deine Fähigkeiten und Neigungen und wo kannst du dich noch weiter entwickeln?

Was sind deine Kompetenzen? Dazu zählen Kreativität, Planungs- und Problemlösungsfähigkeiten, Zuverlässigkeit, Team- und Kommunikationsfähigkeit sowie Selbstreflexion (das ist die Fähigkeit, dein Verhalten realistisch und kritisch selbst zu beurteilen).

Wichtig ist, dass du dir dazu jeweils Notizen machst, denn auch gute Gedanken gehen manchmal verloren.

3. Berufsorientierung

Mit dem Erkennen deiner Potenziale hast du schon mal eine gute Grundlage. Hinzu kommt natürlich die Beantwortung dieser wichtigen Frage:

Wie kommst du nun von deinen Potenzialen zum Beruf deiner Wahl?

Bei der Eingrenzung der fast unendlich erscheinenden Anzahl an Berufen hilft dir die Einteilung nach Interessenorientierung:

Bist du in erster Linie Realist?

Personen dieses Typs sind selbstbewusst, aktiv und körperlich befähigt. Sie packen gerne an und haben Werte. Bei der Berufswahl tendieren sie vermehrt zu handwerklichen, technischen oder zu landwirtschaftlichen Berufen.

Du bist schon mal als Intellektueller oder Forscher bezeichnet worden?

Dieser Typ ist aufgabenorientiert, versucht, Probleme vorrangig auf intellektueller Ebene zu bewältigen, und hat ein starkes Bedürfnis, Zusammenhänge zu verstehen. Diese Personen fühlen sich vor allem in naturwissenschaftlichen und mathematischen Berufen oder auch in der Medizin wohl.

Du bist ein Künstler?

Personen dieses Typs haben ein großes Bedürfnis nach Selbstaussdruck mithilfe künstlerischer Medien und meiden eher strukturierte Aufgaben. Sie tendieren natürlich vor allem zu künstlerischen oder mit dem Kultur- und Kunstleben befassten Berufen.

Deine Einstellung ist vorwiegend sozial?

Menschen dieses Typs fühlen sich sozial verantwortlich. Sie zeichnen sich durch gute kommunikative Fähigkeiten aus, tendieren aber dazu, Probleme weniger zielorientiert anzugehen. Typische Berufsfelder: Sozialpädagogik, Theologie, Lehramt, Sozialarbeit, Psychologie.

Bist du schon jetzt ein Unternehmer?

Menschen dieser Art verstehen sich selbst als starke Führungspersönlichkeiten. Charakteristisch sind kommunikative Kompetenzen und Freude an Konkurrenzsituationen.

Nachdem du mithilfe dieser Fragen eine Selbstorientierung vornehmen konntest, hast du noch einige weitere Möglich-

keiten, dich durch Dritte (Informations- und Anlaufstellen) unterstützen zu lassen.

Du bevorzugst traditionelle Werte?

Charakteristisch ist die Bevorzugung von weitgehend strukturierten Aufgaben. Dazu gehört auch, dass Personen dieses Typs materiellen Besitz und Status schätzen. Berufswahl: Büroarbeit (Buchhalter, Rechnungsprüfer, Bankangestellter, Statistiker) oder Servicebereich.

keiten, dich durch Dritte (Informations- und Anlaufstellen) unterstützen zu lassen.

4. Internet-Tests nutzen

Das WWW bietet dir eine Vielzahl von Tests zur Selbstorientierung, um herauszufinden, welche Ausbildung zu dir passt.

Dort beantwortest du zuerst eine Reihe von Fragen nach deinen Begabungen, Interessen und deiner Persönlichkeit. Anschließend bekommst du entsprechende Vorschläge.

Eine kompakte Auswahl findest du in der rechten Spalte:

www.arbeitsagentur.de/ausbildung

www.planet-beruf.de

www.handwerk.de/infos-zur-ausbildung

www.ausbildung.de

www.aubi-plus.de

www.karrierebibel.de

www.azubiyo.de

www.perspektiven-finden.com

www.ihk-muenchen.de/de/Aus-und-Weiterbildung/Ausbildung/

www.berufenet.de

5. Angebote in Landsberg am Lech

Du kannst dir persönliche Unterstützung und Beratung z. B. bei der Arbeitsagentur, der Kreishandwerkerschaft, der IHK (Industrie- und Handelskammer), den Beruflichen

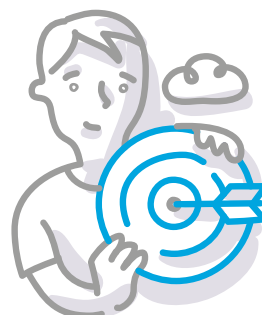
Schulen etc. holen. Sie alle bieten dir persönliche Termine für eine Beratung an und unterbreiten dir konkrete Ausbildungsvorschläge.

6. Beratung

- > Lass dich von deiner Familie, den Eltern und Freunden beraten.
- > Suche dir eine Berufseinstiegsbegleitung bzw. einen Ausbildungspaten.
- > Sprich mit ehemaligen Schülern, Azubis oder Berufspraktikern.

Wenn du nun all diese Informationen und Notizen für dich gesammelt hast, bist du in der Lage, ein schriftliches Stär-

ken- und Schwächenprofil zu erstellen. Damit kannst du das für dich passende Berufsfeld auswählen.



3 Die Ausbildung

1. Ausbildungsarten

Unabhängig von deinem Schulabschluss gibt es in Deutschland folgende wesentliche Ausbildungsarten:

DUALE AUSBILDUNG

Die betriebliche oder auch duale Ausbildung findet hauptsächlich im Ausbildungsbetrieb, aber auch an 1–2 Tagen (oder alternativ als 2–6-wöchiger Blockunterricht) in der Berufsschule statt. Dort bekommst du das theoretische Wissen vermittelt. Viele handwerkliche und kaufmännische Berufe bilden auf diese Art aus.

SCHULISCHE AUSBILDUNG

Diese Art der Ausbildung findet man insbesondere in sozialen oder technischen Berufen. Das Wissen wird in einer Berufsfachschule oder an einem Berufskolleg vermittelt. Das praktische Wissen erwerben die Azubis über Blockpraktika. Bei dieser Ausbildungsform werden in der Regel keine Ausbildungsvergütungen gezahlt.

2. Rechtzeitig starten

Wer seinen passenden Ausbildungsplatz finden will, sollte dazu auch ganz praktische Dinge miteinbeziehen: Was wäre mein Wunsch-Ausbildungsort? Gibt es eine öffentliche Verkehrsanbindung? Benötige ich ein Auto, möchte/muss ich umziehen? etc.

Hinzu kommt: Ausbildungen starten zu festgelegten Zeiten. Für viele liegt der Starttermin um den 1. September, manche Branchen weichen davon ab.

Die Anzeigen und Ausschreibungen der Ausbildungsplätze erfolgen zumeist ein Jahr vor dem Ausbildungsstart. Informiere dich daher frühzeitig über die Bewerbungsfristen. Du kannst nicht warten, bis du deinen Schulabschluss erfolgreich in der Tasche hast. Du solltest mindestens ein Jahr vor dem geplanten Ausbildungsbeginn mit deinen eigenen Vorbereitungen starten.



DUALES STUDIUM

Bei dieser Mischform wird die klassische Ausbildung mit einem (fachspezifischen) Studium verbunden. Dadurch erhält der Absolvent i. d. R. zwei Abschlüsse. Im Gegensatz zum klassischen Universitäts- oder Hochschulstudium ist diese Ausbildung praxisbezogener, jedoch wird oftmals Abitur oder Fachabitur als Voraussetzung erwartet.

Auch sind schlechte Noten im Abschlusszeugnis nicht gerade eine Eintrittskarte in die Ausbildung, aber auch kein Ablehnungskriterium. Willst du deinen gewünschten Ausbildungsbetrieb davon überzeugen, dass du der richtige Kandidat bist, kannst du folgendermaßen argumentieren:

DEINE STÄRKEN HERVORHEBEN

Begründe offen und ehrlich, wo deine Interessen lagen und warum das Fach mit den weniger guten Noten nicht dazugehörte. Hebe deine Stärken hervor – wie Motivation, Gewissenhaftigkeit und Pünktlichkeit – bei den Dingen, die dich wirklich interessieren.

VORLAGE VON ZEUGNISSEN

Optimal für dich ist es, wenn du Nachweise und Zeugnisse über Ferien- oder Schülerjobs bzw. Praktika vorlegen kannst. Damit stellst du deine praktische Seite in den Vordergrund.



FREIWILLIGES ENGAGEMENT NACHWEISEN

Zukünftige Ausbildungsbetriebe schätzen freiwilliges und soziales Engagement, z. B. im Sportverein, bei der Feuerwehr, bei der Kinderbetreuung, im Sozialdienst. Wer dies tut, beweist seinen gesellschaftlichen Einsatz und hinterlässt einen positiven Eindruck.

PROBEARBEIT VORSCHLAGEN

Gehe offen auf deinen Wunsch-Ausbildungsbetrieb zu und bewirb dich für Probearbeit oder ein Praktikum. Begründe offen, warum dir das wichtig ist.

3. Alles über den Wunsch-Ausbildungsbetrieb

Sobald du deinen Wunsch-Ausbildungsbetrieb gefunden hast, solltest du möglichst viele Informationen über ihn sammeln.

Diese Angaben zum Betrieb findest du in erster Linie im WWW, aber auch in Fachmagazinen und Branchenverzeichnissen. Vielleicht kennst du ja auch jemanden, der dort arbeitet und den du direkt fragen kannst. Auskünfte aus erster Hand sind immer besonders wertvoll und hilfreich.

Letztendlich musst du erklären können, warum du dich ausgerechnet bei diesem Betrieb beworben hast, damit du auch im Vorstellungsgespräch mit deinem Firmenwissen punkten kannst.

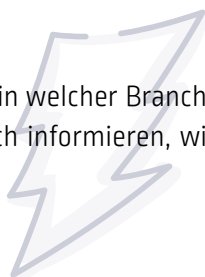
BEISPIELE FÜR WICHTIGE UNTERNEHMENSINFORMATIONEN

- > Größe des Unternehmens (Umsatz, Mitarbeiterzahl, Niederlassungen)
- > Firmengeschichte und -philosophie
- > Geschäftszweige, Produktpalette, besondere Innovationen
- > Dein persönlicher Bezug zum Betrieb

4. Die Branche im Blick

ZUKUNFTSCHANCEN DER BRANCHE

Wenn du dann eine Idee davon hast, in welcher Branche du anfangen könntest, solltest du dich informieren, wie die Zukunftschancen dort aussehen.



4

Wo finde ich eine Ausbildungsstelle?



Ausbildungsmessen in Landsberg und Umgebung

Viele Ausbildungsbetriebe suchen auf Ausbildungsmessen nach Azubis. Dort kannst du direkt mit den Unternehmen ins Gespräch kommen. Sie geben dir einen Überblick über ihr Ausbildungsangebot.

Melde dich bei der Berufsberatung

Die meisten Ausbildungsbetriebe lassen sich von der Agentur für Arbeit geeignete Bewerber vorschlagen. Nimm daher Kontakt mit deiner Berufsberatung auf, das kann deine Chancen auf einen Ausbildungsplatz vergrößern.

Nutze die Internet-Suche

Auszug aus bekannten Portalen:

www.khs-landsberg.de
www.azubi.de
www.arbeitsagentur.de/ausbildung
www.planet-beruf.de
www.handwerk.de/infos-zur-ausbildung
www.aubi-plus.de
www.karrierebibel.de
www.azubiyo.de
www.ihk-muenchen.de/de/Aus-und-Weiterbildung/Ausbildung/
www.ausbildungsstellen.de

Unternehmens-Homepage

Wenn du schon ein konkretes Unternehmen ins Auge gefasst hast, bei dem du gerne eine Ausbildung machen möchtest, solltest du dich direkt auf der Homepage des Betriebs umsehen.

Lokalzeitungen

Kleine lokale Betriebe nutzen immer noch die Lokalzeitungen zur Ausschreibung ihrer Ausbildungsplätze. Ein regelmäßiger Blick in den Stellenteil der Tageszeitung kann sich schon bezahlt machen.

Suche Ausbildungsplätze auch in deinen Alternativberufen

Bestimmte Ausbildungen sind sehr begehrt. Überlege dir rechtzeitig Alternativen, wenn du in deinem Wunschberuf nicht fündig wirst. Fahre bis zu einer verbindlichen Unterschrift mehrgleisig!

Sei flexibel, wenn es in deiner Region keine Ausbildungsplätze gibt

Wenn du in deiner Region nicht fündig wirst, dann suche in der weiteren Umgebung. Es kann sein, dass du für einen Ausbildungsplatz in deinem Wunschberuf umziehen musst.

Informiere dich allgemein über den Ausbildungsmarkt

Unter arbeitsmarktmonitor.arbeitsagentur.de/faktencheck/ausbildungsmarkt/ erfährst du, wie viele Ausbildungsstellen in einem bestimmten Beruf in einem Bundesland auf wie viele Bewerber kommen.

So findest du einen schulischen Arbeitsplatz

Nutze z. B. www.planet-beruf.de oder eine kleine Internet-Recherche z. B. "schulischer Ausbildungsplatz" für die Suche nach schulischen Ausbildungsplätzen.

Bewirb dich aus eigener Initiative

Du kennst eine Firma, jemand, der in dieser Firma arbeitet, oder du hast dort schon ein Praktikum gemacht?
Eine persönliche Anfrage direkt vor Ort oder eine Initiativbewerbung kann auch zum Ausbildungsplatz führen.

5 Die Bewerbung und der Lebenslauf

1. Vor dem ersten Kontakt

Bevor du Kontakt zu deinen ausgewählten Betrieben aufnimmst, solltest du deren Bewerbungspräferenzen kennen: Bewerbungen können per Brief, E-Mail oder Online-Bewerbungsmaske eingereicht werden. Unabhängig davon, auf welchem Weg du deine Bewerbung dem Ausbildungsbetrieb zukommen lässt, sollte deine Bewerbung fehlerfrei geschrieben und sorgfältig gestaltet sein.

2. Bestandteile deiner Bewerbung

- > Anschreiben
- > Tabellarischer Lebenslauf
- > Kopie des letzten Schulzeugnisses, Nachweise von Praktika oder Kursen
- > Professionelles Bewerbungsfoto

Mit deinem Anschreiben möchtest du die angeschriebene Person von dir überzeugen, es sollte daher kurz und treffend sein. Du möchtest damit aufzeigen, warum du dich genau bei diesem Arbeitgeber bewirbst. Erwähne Kenntnisse und Fähigkeiten, die du für eine erfolgreiche Ausbildung einbringen kannst. Detaillierte Angaben zu deiner Person gehören in den Lebenslauf, dazu ein professionell gestaltetes Foto. Denk daran, das Anschreiben und den Lebenslauf zu unterschreiben.

3. Die Bewerbung – darauf achten Arbeitgeber

Der erste Eindruck, den deine Unterlagen machen, entscheidet darüber, ob du die nächste Auswahlrunde erreichst.

- > Konzentriere dich auf das, was für den jeweiligen Ausbildungsplatz wichtig ist.
- > Lege überzeugend dar, warum du dich für die ausgeschriebene Stelle eignest.
- > Deine Bewerbung muss zudem klar strukturiert sein und darf keine Rechtschreibfehler oder formale Mängel enthalten.

Lass die fertigen Unterlagen von einer anderen Person überprüfen, bevor du sie absendest.

4. Die Bewerbung – das persönliche Anschreiben

Wecke das Interesse mit deinen persönlichen Worten und Angaben. Vorlagen eignen sich zwar als Inspirationsquelle, sie sollten aber in keinem Fall kopiert werden. Achte auf deine eigenen Formulierungen und hebe dich dadurch von deinen Mitbewerbern ab.

TIPPS ZUM ANSCHREIBEN

- > Es sollte nicht länger als eine DIN-A4-Seite sein.
- > Adresse und Kontaktperson müssen stimmen.
- > Beziehe dich auf eine Stellenanzeige, das Gespräch bei einer Job-Messe oder eine persönliche Empfehlung.
- > Verwende eine aktive Sprache mit kurzen und treffenden Sätzen.
- > Mache deutlich, warum du die richtige Besetzung bist und nenne deine fachlichen sowie persönlichen Qualifikationen.
- > Wähle eine freundliche Schlussformulierung, die die Bitte zum Vorstellungsgespräch enthält.





5. Der Lebenslauf

Baue deinen Lebenslauf tabellarisch auf. Die Reihenfolge der genannten Stationen ist normalerweise zeitlich absteigend, d. h., du beginnst mit den aktuellen Angaben.

DIESE ANGABEN SOLLTEN IM LEBENS LAUF STEHEN:

- > Persönliche Daten mit Foto
- > Schulbildung
- > Falls vorhanden: Freiwilligendienst, Praktika und Weiterbildungen
- > Besondere Kenntnisse und Fähigkeiten (z. B. IT-Kenntnisse, Fremdsprachen, Soft Skills)

Bei der Online-Bewerbung fügst du deine gescannte Unterschrift in das Dokument ein. Für die Brief-Bewerbung unterschreibst du mit komplettem Vor- und Nachnamen.



6. Absage? Auf alle Fälle weiter bewerben

Verzweifle nicht, wenn du nicht sofort deinen Traumjob bekommst. Mit ein paar Absagen solltest du immer rechnen, lass dich dadurch nicht entmutigen.

Beispiele für deine Bewerbung und deinen Lebenslauf findest du im Internet z. B. unter:

www.arbeitsagentur.de/bildung/ausbildung/bewerbung-ausbildungsplatz
www.ausbildungsoffensive-bayern.de
www.ausbildungspark.com/bewerbung/das-anschreiben/
www.ausbildung.de/ratgeber/bewerbung/anschreiben/
www.aubi-plus.de/bewerbung/anschreiben/
www.azubiyo.de/bewerbung/bewerbungsschreiben/
www.bewerbung2go.de
www.aubi-plus.de/bewerbung/anschreiben/
www.azubi.de
karrierebibel.de/bewerbung-ausbildung/



6 Das Vorstellungsgespräch

Deine Bewerbung war erfolgreich und nun kommt das Vorstellungsgespräch.



Bereite dich jetzt sorgfältig vor, das hilft gegen deine Nervosität. Bleib innerlich ruhig und sei einfach nur du selbst.

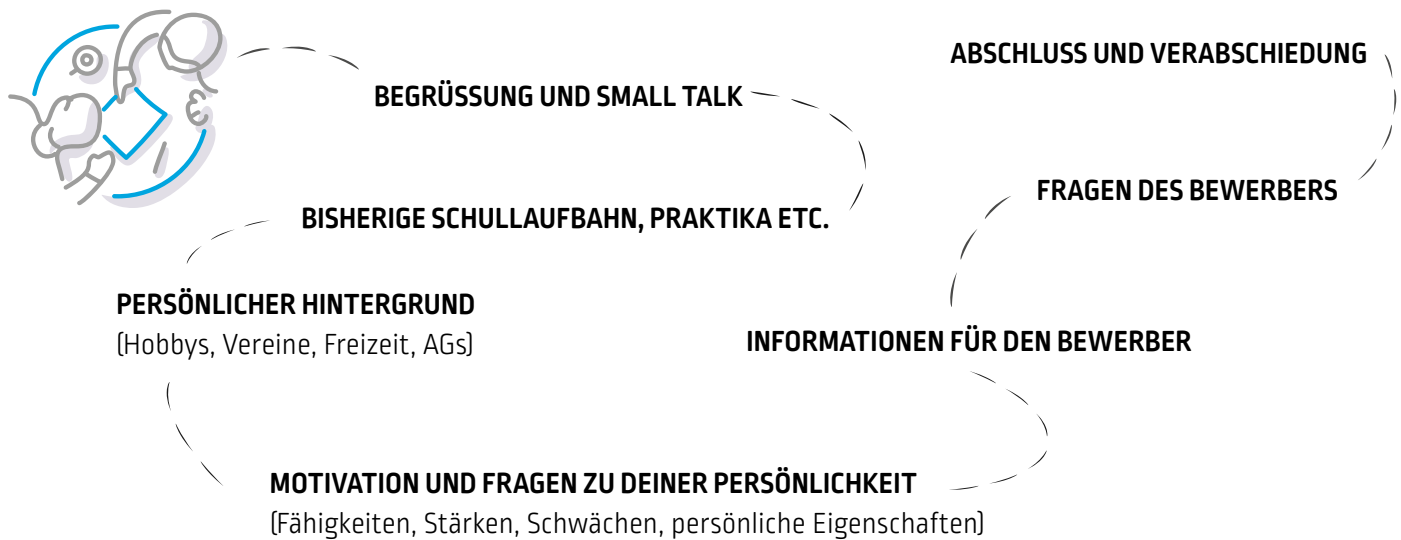
1. Vorbereitung auf das Vorstellungsgespräch

- > Informiere dich über den Betrieb.
- > Sorge dafür, dass deine Kleidung ordentlich ist.
- > Sei pünktlich.
- > Schreibe dir deine Fragen auf.
- > Nimm Kopien deiner Bewerbungsunterlagen und etwas zum Schreiben mit.
- > Bereite Antworten auf mögliche Fragen vor.

Eine kleine Auswahl findest du unter Punkt 3 auf der rechten Seite.

*Immer daran denken:
Für den ersten Eindruck gibt es
keine zweite Chance!*

2. So könnte ein Vorstellungsgespräch ablaufen



3. Typische Fragen im Vorstellungsgespräch

- > Warum hast du dich gerade bei uns beworben und was weißt du über uns?
- > Wieso hast du dich gerade für diesen Ausbildungsberuf entschieden?
- > Welche Fähigkeiten bringst du dafür mit?
- > Nenne zwei deiner Stärken
[Ehrgeiz, Motivation, Lernbereitschaft ...]
und Schwächen
[Perfektionismus, Ungeduld, schlechter Verlierer ...].
- > Warum sollen wir uns ausgerechnet für dich entscheiden?
[Voraussetzungen passen, Ausdauer, bewusste Entscheidung für Beruf und Betrieb]
- > Welche Hobbys hast du?
- > Welches Buch/welche Zeitungen liest du (gerade)?
- > Welche Fächer haben dir in der Schule am besten gefallen?
- > Gehst du gerne zur Schule und wie kommst du mit den Lehrern/Mitschülern klar?
- > Wie stellst du dir deine weitere berufliche Entwicklung vor?
[Berufserfahrung sammeln, interessiert an persönlicher Weiterbildung, für die Zukunft fit machen ...]



4. Tests und Assessment-Center

Vor allem große Unternehmen setzen im Auswahlprozess auf Tests oder sogenannte Assessment-Center: Dort zeigen die Bewerber vor Ort ihre Fähigkeiten, indem sie bestimmte Aufgaben unter Zeitdruck erledigen oder ihre Team- und Organisationsfähigkeit in Rollenspielen unter Beweis stellen.

Auf einschlägigen Webseiten und in Büchern kannst du dich gut auf die typischen Tests und Fragen im Assessment-Center vorbereiten. Neben der Vielzahl der speziellen Webseiten zum Thema können wir empfehlen:

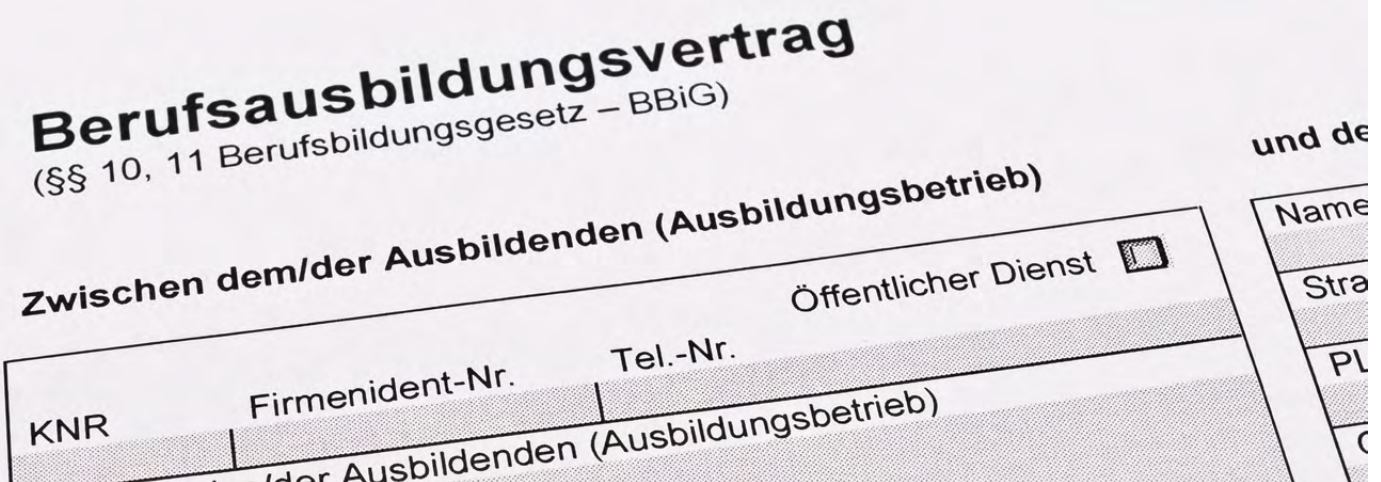
Das Vorstellungsgespräch – Bundesagentur für Arbeit

www.arbeitsagentur.de › vor-ort › download

7 Der Ausbildungsvertrag

Der Ausbildungsplatz ist dir schon so gut wie sicher?

*Du hast es endlich geschafft:
Glückwunsch!*



Doch bevor du richtig durchstarten kannst, sind noch einige Formalitäten zu beachten.

VERTRAG GUT DURCHLESEN

Lies dir den Text des Vertrags gut durch. Frag ruhig nach, wenn dir etwas unklar ist.

PRÜFE DIE MINDESTANGABEN

Dein Ausbildungsvertrag wird bestimmte Mindestangaben enthalten. Das sind zunächst einmal Angaben zu deiner Person und zu deinem Ausbildungsbetrieb.

Niedergeschrieben wird außerdem, wann deine betriebliche Ausbildung beginnt und endet, das Ausbildungsziel und ein gegliederter Ausbildungsplan.

AUCH DIE DETAILS MÜSSEN IN DEN VERTRAG

Der Vertrag umfasst weiterhin die regelmäßige tägliche Arbeitszeit, Probezeit und Urlaub sowie die Ausbildungsvergütung (festgelegt in Tarifverträgen und abhängig von der Branche). Bestandteil des Vertrags können darüber hinaus Hinweise auf Tarifverträge und Vereinbarungen sein.

PROBEZEIT – FÜR BEIDE

Jeder neue Auszubildende hofft, den passenden Beruf für sich gefunden zu haben. Dein Ausbildungsverhältnis beginnt daher mit einer Probezeit von höchstens vier Monaten. In der Probezeit kannst du prüfen, ob du den richtigen Beruf und den passenden Ausbildungsbetrieb gewählt hast.

Während dieser Zeit kannst du den Vertrag ohne Angabe von Gründen kündigen, auch der Ausbildungsbetrieb hat dazu das Recht. Die Kündigung muss schriftlich erfolgen.



DAS WICHTIGSTE ZUM SCHLUSS: DIE UNTERSCHRIFT

Und damit sind wir auch schon bei der Frage, wer den Ausbildungsvertrag unterzeichnet: Zum einen du und zum anderen der Ausbildungsbetrieb. Solltest du noch keine 18 Jahre alt sein, muss zusätzlich auch dein gesetzlicher Vertreter (deine Eltern) unterschreiben.

Solltest du noch mehr zu den Rechten und Pflichten wissen wollen, empfehlen wir den Podcast **„SCHON IN DIE ZUKUNFT GEHÖRT?“** der Bundesagentur für Arbeit sowie alle anderen Webseiten im Internet zu diesem Thema.



Und was steht an, sobald du deinen Ausbildungsvertrag unterschrieben hast? Vielleicht noch ein Urlaub – aber auch ein paar formelle Dinge, um die du dich vorab kümmern solltest, damit dein Start ins Berufsleben in ein paar Wochen rundum erfolgreich wird. Eine kleine Checkliste findest du im nächsten Kapitel.



8 Die Ausbildung



Nun ist es so weit, dein erster Ausbildungstag rückt in greifbare Nähe. Vorher solltest du alle Formalitäten unter Punkt 1. erledigt haben und die entsprechenden Nachweise deinem Arbeitgeber vorlegen können.

1. Deine To-do-Liste bis zum Ausbildungsbeginn

- Steueridentifikationsnummer
- Girokonto eröffnen
- Sozialversicherungsausweis
- Krankenversicherung und Gesundheitskarte
- Gesundheitsbescheinigung
- Mitgliedsbescheinigung der Krankenkasse
- Polizeiliches Führungszeugnis
- Schulzeugnisse



2. Die Pflichten des Ausbildungsbetriebes (AB)

AUSBILDUNGSPFLICHT/AUSBILDUNGSLEITER

Dein AB ist verpflichtet, dir die Fertigkeiten und Kenntnisse zu vermitteln, die du für deinen Beruf benötigst. Du wirst dabei von deinem Ausbilder angeleitet und beaufsichtigt.

VERGÜTUNGSPFLICHT

Du bekommst natürlich eine monatliche Vergütung, die im Arbeitsvertrag festgelegt wurde. Überstunden werden dir entweder gesondert vergütet oder durch Freizeit ausgeglichen.

AUSBILDUNGSNACHWEIS BZW. BERICHTSHEFT

Du wirst von deinem AB dazu angehalten und bist verpflichtet, ein Berichtsheft zu führen, das er regelmäßig kontrolliert und ihr beide unterzeichnet.

AUSBILDUNGSMITTEL

Dein AB stellt dir kostenlos alle Ausbildungsmittel zur Verfügung, die für die Berufsausbildung sowie die Prüfungen erforderlich sind. Benötigst du für deine Arbeit eine persönliche Sicherheitsausrüstung, stellt er sie dir ebenfalls zur Verfügung.

ÜBERTRAGUNG VON AUFGABEN

Dein AB darf dir nur Aufgaben und Arbeiten übertragen, die dem Ausbildungszweck dienen und die du auch bewältigen kannst.

FREISTELLUNGSPFLICHT

Dein AB ist verpflichtet, dich für die Berufsschule, die überbetrieblichen Ausbildungsmaßnahmen wie auch für die Zwischen- und Abschlussprüfung freizustellen.

ZEUGNISPFLICHT

Du hast das Recht, dass dir dein AB nach deiner Ausbildung ein Ausbildungszeugnis ausstellt.

URLAUBSANSPRUCH

Du hast Anspruch auf deinen vertraglich vereinbarten Urlaub.

BEENDIGUNG DES AUSBILDUNGSVERHÄLTNISSES

Dein Ausbildungsverhältnis endet gemäß den vertraglichen Bestimmungen. Normalerweise regelst du mit deinem AB rechtzeitig davor, wie es weitergeht.

3. Deine Pflichten



WEISUNGS-, LERN- UND GEHEIMHALTUNGSPFLICHT

Natürlich bist du dazu verpflichtet, allen ausbildungsrelevanten Weisungen deines AB zu folgen und alles zu tun, damit du alle Fertigkeiten und Kenntnisse deines Berufes erlernst. Weiterhin musst du alle erforderlichen Ordnungs- und Sicherheitsvorschriften beachten und über Betriebsgeheimnisse Stillschweigen bewahren.

MELDUNG BEI KRANKHEIT UND ABWESENHEIT

Du musst deinem AB immer melden, wenn du krank oder abwesend bist. Nach 2 Tagen benötigst du bei Krankheit ein ärztliches Attest.

PFLEGLICHE BEHANDLUNG DER AUSBILDUNGSMITTEL

Du bist dazu verpflichtet, alle deine zur Verfügung gestellten Ausbildungsmittel ordentlich zu behandeln. Ist eine Sicherheitsausrüstung notwendig, musst du sie auch tragen bzw. verwenden.

TEILNAHMEPFLICHT BERUFSSCHULE

Als Azubi musst du den Berufsschulunterricht besuchen und an allen Ausbildungsmaßnahmen sowie an den vorgeschriebenen Zwischen- und Abschlussprüfungen teilnehmen.



Das Duale Studium

Die Kombination von Ausbildung und Studium



Das Duale Studium verbindet die Ausbildung in einem Betrieb mit dem Studium an einer Hochschule.

Ziel ist es, das theoretische Hochschulwissen aus Vorlesungen mit der Ausbildung in einem Beruf zu verbinden.

Die 4 Arten der dualen Ausbildung

Die Kombination von Ausbildung und Studium wird in vier unterschiedlichen Varianten angeboten.

AUSBILDUNGSINTEGRIERENDE DUALE STUDIENGÄNGE

Hier werden eine vollständige Berufsausbildung und ein Studium geboten. Am Ende dieses Dualen Studiums haben die Absolventen zwei Abschlüsse erreicht: den Bachelor von der Hochschule und den Ausbildungsnachweis eines Berufes. Abwechselnd werden der Ausbildungsbetrieb, die Berufsschule und die Hochschule besucht.

BERUFSBEGLEITENDE DUALE STUDIENGÄNGE

Es gibt auch noch berufsbegleitende duale Studiengänge. Diese werden von Arbeitnehmern in Vollzeit nach der Ausbildung absolviert, wenn sie neben dem Beruf auch studieren wollen. Die Vorlesungen finden dann am Abend, an Wochenenden und in Blöcken statt.

PRAXISINTEGRIERENDE DUALE STUDIENGÄNGE

Neben einem Hochschulstudium beinhaltet dieser duale Studiengang eine bestimmte Ausbildungszeit in einem Unternehmen. Eine vollständige Ausbildung haben die Absolventen allerdings nicht, sie schließen dieses Duale Studium als Bachelor ab. In einem Vertrag zwischen Absolvent und Betrieb werden die Einzelheiten des Dualen Studiums wie auch die Beschäftigung danach vereinbart.

BERUFSINTEGRIERENDE DUALE STUDIENGÄNGE

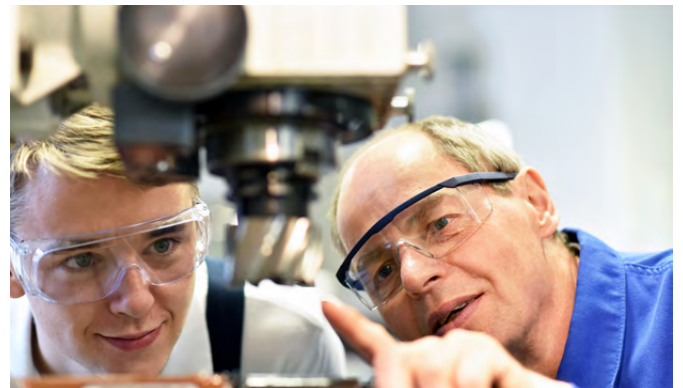
Dieser Studiengang funktioniert ebenso wie ein berufsbegleitendes, wobei das Studium mit einem Teilzeitjob durchlaufen wird.

DAUER DER STUDIENGÄNGE: 3–4 Jahre

Wie läuft ein Duales Studium ab?

Es wechseln sich Theorie- und Praxisphasen in Blöcken von jeweils mehreren Wochen oder Monaten ab.

In einer zweiten Variante arbeitest du dann etwa von Montag bis Mittwoch im Betrieb und besuchst am Donnerstag und Freitag die Hochschule.



Wer bietet ein Duales Studium an?

Angeboten werden die meisten Dualen Studiengänge von Unternehmen in Kooperation mit Berufsakademien, Hochschulen und Dualen Hochschulen.

An Verwaltungs- und Wirtschaftsakademien kann man ebenfalls ein Duales Studium absolvieren. Nähere Informationen erhältst du vom Unternehmen, der Hochschule oder der Akademie.

Die Übersicht auf www.hochschule-dual.de zeigt das entsprechende Angebot in Bayern. Mit einer Internetrecherche findest du Unternehmen oder Akademien, die ein Duales Studium in deiner Nähe anbieten.

10

Landkreis Landsberg am Lech

Wer kann mir weiterhelfen?



Kreishandwerkerschaft
Landsberg am Lech

KREISHANDWERKERSCHAFT LANDSBERG AM LECH

Waitzinger Wiese 1, 86899 Landsberg
Telefon: 08191 59020, E-Mail: info@khs-landsberg.de



**Bundesagentur
für Arbeit**

AGENTUR FÜR ARBEIT LANDSBERG AM LECH

Mühlweg 3a, 86899 Landsberg am Lech
Telefon: 0800 4 5555 00

BSL

BERUFSSCHULE LANDSBERG + BERUFLICHE SCHULEN LANDSBERG AM LECH

Spitalfeldstr. 11, 86899 Landsberg am Lech
Telefon: 08191 913-0, E-Mail: info@bs-landsberg.de

jobcenter

JOBCENTER LANDSBERG AM LECH

Kohlstattstraße 8, 86899 Landsberg am Lech
Telefon: 08191 42884-0

IHK

IHK MÜNCHEN UND OBERBAYERN – GESCHÄFTSSTELLE WEILHEIM

Pütrichstraße 30–32, 82362 Weilheim
Telefon: 0881 9254740

TO-DO-CHECKLISTE

FÜR ANGEHENDE AZUBIS

Vor der Messe

- Ausbildungsbroschüre und Ausbildungs-Guide lesen und Wichtiges markieren
- Notizheft anlegen, alles bzgl. Ausbildungsplanung notieren und einheften
- Für dich interessante Vorträge auf der Messe herausuchen (Seite 9)
- Elternbrief zu Hause abgeben und Gespräch mit Eltern führen



Deine Besuchsvorbereitung und Messeplanung

- Was sind deine Begabungen und Talente? Wie planst du deine Zukunft? (Seite 23)
- Was ist dein Wunschberuf und welche Alternativen hast du? (Seite 24–27)
- Wen (Firmen etc.) möchtest du auf der Messe besuchen? (Seite 8)
- Sammel Informationen zu den für dich relevanten Berufen und Firmen
- Bereite Bewerbungsunterlagen vor und nimm sie mit (Seite 30/31)
- Wie kommst du zum Ausbildungsplatz (Entfernung und Dauer)?

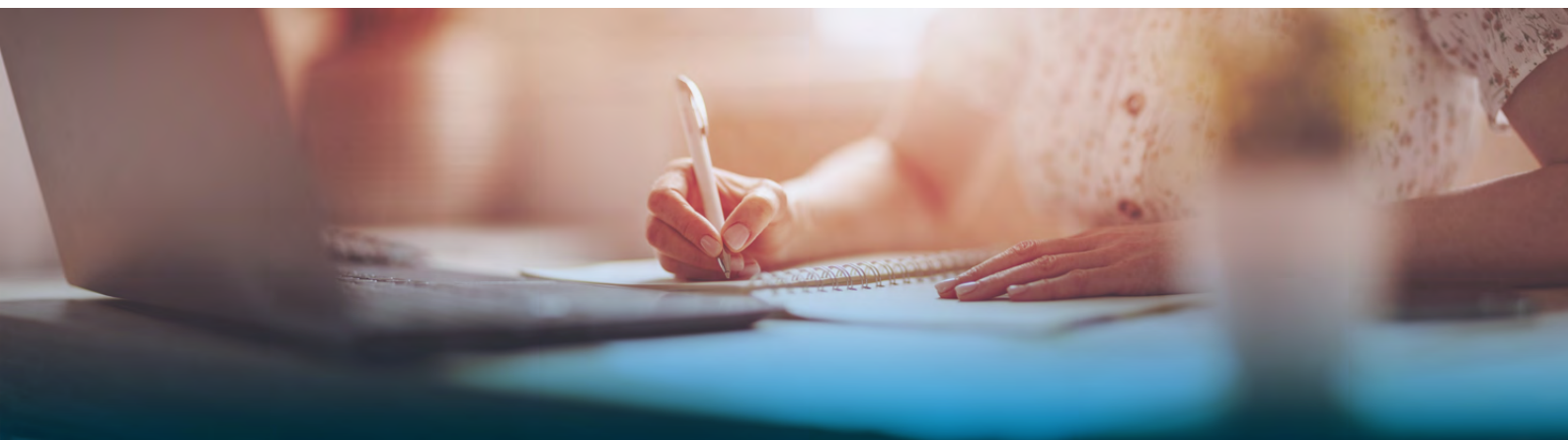
Besuche bei Firmen & Bildungseinrichtungen auf der Messe

- Besprich deine Informationen über die Firma und den Ausbildungsberuf
- Bereite Fragen zu den Einstellungs Voraussetzungen und zur Bewerbung (Form etc.) vor
- Was kannst du der Firma bieten (Stärken, Zeugnisse, Alternativen)?
- Welche Chancen werden dir geboten?

Gehe mit offenen Augen über die Messe, womöglich ergeben sich ganz neue Perspektiven für dich!

Nach der Messe

- Wie sehen deine Planungen und Vorstellungen nach der Messe aus?
- Termingerecht Bewerbungen vervollständigen und übersenden (Seite 30/31)
- Bericht über die Messe schreiben
- Bewertungsbogen ausfüllen



MESSE-IMPRESSSIONEN



IMPRESSUM

Herausgeber: Kreishandwerkerschaft Landsberg am Lech · Körperschaft des öffentlichen Rechts · Waitzinger Wiese 1, 86899 Landsberg am Lech
Tel. +49 (0)819159020 · info@khs-landsberg.de · www.ausbildungsmesse.org · Vertreten durch: Kreishandwerksmeister Markus Wasserle

Textbeitrag Ausbildungs-Guide: Rainer Giar, Agentur für Arbeit

Layout: Medienhaus Steger – Werbung + Design · Armin Steger · Tel. 08431-646970 · www.medienhaus-steger.de

Druck: EOS Druck · Erzabtei St. Ottilien · Tel. 08193-71722 · Erzabtei 14a, 86941 St. Ottilien · www.eos-print.com

Fotos und Bilder: u.a. © Markus Kroha, © stock.adobe.com, © www.istockphoto.com, © envato

Hinweis: Alle Formulierungen beziehen sich auf alle Geschlechter (m/w/d).

HAFTUNGSHINWEISE

Der Inhalt dieser Messebroschüre wurde mit größter Sorgfalt, nach bestem Wissen und Gewissen erstellt. Als Messebetreiber übernehmen wir keine Haftung für Vollständigkeit, Richtigkeit oder Aktualität der bereitgestellten Inhalte.

Unsere Messebroschüre enthält Links zu externen Webseiten Dritter, auf deren Inhalte wir keinen Einfluss haben. Deshalb können wir für diese fremden Inhalte auch keine Gewähr übernehmen. Für die Inhalte der verlinkten Seiten ist stets der jeweilige Anbieter oder Betreiber der Seiten verantwortlich. Leider mussten wir uns aus redaktionellen Gründen auf 10 Beispiel-Webseiten pro Link-Hinweise beschränken. Zu den jeweilig genannten Link-Hinweisen gibt es natürlich viele weitere Webseiten.

Inhalte in unserer Messebroschüre sind urheberrechtlich geschützt. Eine Verwertung unserer Inhalte bedarf unserer Zustimmung. Aus unseren Inhalten kann im Rahmen des Zitatrechts zitiert werden, wenn gleichzeitig ein Link auf den vollständigen Text auf unsere Webseite gesetzt und unsere Seite genannt wird. Für den privaten Gebrauch können Kopien von unserer Messebroschüre angefertigt werden, z. B. durch Ausdruck oder Download auf ein lokales Speichermedium. Eine Verbreitung oder eine Veröffentlichung (z. B. im Internet) ist keine private Nutzung.

DU. WIR. EINE VERBINDUNG FÜR MORGEN.

Für das Ausbildungsjahr 2024 bieten wir
13 verschiedene Ausbildungsberufe (w/m/d)
aus folgenden Bereichen an:

IT & TECHNIK

z. B. Fachinformatiker, Mechatroniker

FORSCHUNG & LABOR

z. B. Werkstoffprüfer, Chemielaborant

OFFICE & DESIGN

z. B. Industriekaufmann, Kaufmann für
Spedition- und Logistikdienstleistung,
Mediengestalter

Noch kein Bewerbungsfoto?

Kein Problem! An unserem Stand A01
kannst du kostenlos ein Bewerbungsfoto
von dir machen lassen.



Wir freuen uns auf deine Bewerbung
www.DELO.de/ausbildung

DELO Industrie Klebstoffe
DELO-Allee 1, 86949 Windach



 **Ausbildungsbetrieb
2022**
Hier wurde ein
EINSER-AZUBI ausgebildet

**Beste
Arbeitgeber™
Bayern**
**Great
Place
To
Work.**
Deutschland
2022

WOFÜR



BRENNST

DU?



BEWIRB DICH JETZT FÜR DIE AUSBILDUNG BEI
DER AOK BAYERN. ZEIG UNS, WER DU BIST!

www.aok.de/karrierestart

